

WICHTIG: LESEN EN BEFOLGEN SIE BITTE DE ANWIJSEUNGEN FÜR DEN ALLERGIETEST AUF DER HAUT UND DE SICHERHEITSHINWEISE VOR DER VERWENDUNG DIESES PRODUKTS.

ALLERGIETEST AUF DER HAUT

SIE MÜSSEN DISEN ALLERGIETEST AUF DER HAUT 48 STUNDEN VOR JEDER VERWENDUNG DURCHFÜHREN, AUCH WENN SIE DIESES ODER EIN ANDERES HAARFÄRBMITTEL BEREITS VERWENDET HABEN. OHNE UNERWÜNSCHTE REAKTIONEN ZU BEOBACHTEN. DER ALLERGIETEST AUF DER HAUT IST DIE BESTE METHODE, UM FESTZUSTELLEN, OB SIE ALLERGISCH ODER SENSIBEL AUF HAARFÄRBMITTEL REAGIEREN. BITTE BEACHTEN SIE: DIESER TEST STELLT KEINE GARANTIE FÜR DIE VERMEIDUNG ZUKÜNFTIGER REAKTIONEN DAR.

▲ Allergische Reaktionen (wie Jucken, Hautreizungen, Brennen, RÖte, Schwellungen oder Hauteruptionen) können bei **allen** permanenten Haarfarben auftreten, auch bei diesem Produkt, und in **seltenen** Fällen schwerwiegend sein. **Schön** bei Ihnen bei der Verwendung dieses Produkts jemals diese Symptome aufgetreten sein, verwenden Sie Haarfärbeprodukte **ERST WIEDER** nach einer ärztlichen Untersuchung, da dies Anzeichen auf eine bereits entwickelte Allergie sein können.

ANWENDUNG:

1. WASCHEN SIE DEN TESTBEREICH

Reinigen Sie die Haut in der Armbeuge. Tupfen Sie sie trocken.

2. MISCHEN UND TRAGEN SIE DAS PRODUKT AUF

Schrauben Sie den Deckel der Anwendungsflasche mit Mischemulsion ab. Brechen Sie die Spitze zu diesem Zeitpunkt nicht ab. Vermischen Sie eine kleine, identische Menge von Mischemulsion und Farbbasis mit einem Plastiköffel in einer Plastikschüssel. Verwenden Sie keine Metallutensilien. Tragen Sie eine dünne Schicht (in der Größe einer Münze) auf den Testbereich auf und lassen Sie es trocknen.

3. WASCHEN SIE DEN TESTBEREICH 48 STUNDEN LANG NICHT

Untersuchen Sie den Testbereich in den nächsten 48 Stunden regelmäßig. Wenn Sie keine Reaktion zeigen, fahren Sie mit dem Färbevorgang fort. **Wenn Sie zu irgendeinem Zeitpunkt in oder um den Testbereich herum Reaktionen wie Jucken, Hautreizungen, Brennen, RÖte, Schwellungen oder Hauteruptionen beobachten — FÄRBen SIE IHR HAAR NICHT.** **FALLS SIE WÄHREND ODER NACH DEM HAARFÄRBen EINE REAKTION FESTSTELLEN,** spülen Sie das Mittel sofort aus und shampooonieren Sie Ihr Haar. **Stoppen Sie die Verwendung.** Wenn Sie Atemschwierigkeiten, ein Engegefühl in der Brust und/oder irgendwo am Körper Nesselausschläge oder Schwellungen beobachten, **suchen Sie sofort ärztliche Hilfe auf.**

SICHERHEITSHINWEISE

Verwenden Sie weder dieses Produkt noch andere Haarfärbemittel, wenn Sie nach der Verwendung eines Haarfärbemittels schon einmal eine allergische Reaktion erlebt haben.

▲ **HAARFÄRBMITTEL KÖNNEN SCHWERE ALLERGISCHE REAKTIONEN HERVORRUFEN. LESEN UND BEFOLGEN SIE DIE ANWEISUNGEN.** DIESES PRODUKT IST NICHT ZUR VERWENDUNG VON PERSONEN UNTER 16 JAHREN VORGESEHEN. NICHT-PERMANENTE TATTOOS AUS „SCHWARZEM HENNA“ KÖNNEN IHR ALLERGIERISIKO ERHÖHEN. VOR DER VERWENDUNG DIESES PRODUKTS MÜSSEN SIE EINEN VORBEREITENDEN 48-STÜNDIGEN ALLERGIETEST AUF DER HAUT DURCHFÜHREN (SIEHE OBEN). **FÄRBen SIE IHR HAAR NICHT, WENN:**

- Sie einen Ausschlag im Gesicht oder eine empfindliche, gereizte oder beschädigte Kopfhaut haben.
 - Sie schon einmal eine Reaktion nach dem Färben der Haare erlebt haben.
 - Sie in der Vergangenheit eine Reaktion auf ein temporäres "Black Henna" Tattoo hatten.
- VERMEIDEN SIE DEN KONTAKT MIT DEN AUGEN. SOFORT AUSSPÜLEN, WENN DIE AUGEN MIT DEM PRODUKT IN BERÜHRUNG GEKOMMEN SIND. NICHT ZUM FÄRBen VON WIMPERN ODER AUGENBRAUNEN VERWENDEN. MITGELIEFERTE HANDSCHUHE TRAGEN. LESEN UND BEFOLGEN SIE DIE ANWEISUNGEN.

In seltenen Fällen steht die Verwendung der Haarfarbe im Zusammenhang mit der Depigmentierung der Haut (weiße Flecken, Verlust der Hautfarbe oder eine Hauterkrankung namens Vitiligo), die vorübergehend oder dauerhaft sein kann. **FALLS SIE EINE DEPIGMENTIERUNG DER HAUT BEMERKEN, BEENDEN SIE DIE ANWENDUNG SOFORT.** Verwenden Sie keine Haarfärbemittel, wenn Sie Probleme mit der Depigmentierung der Haut haben, oder wenn es in Ihrer Familiengeschichte Probleme mit der Depigmentierung der Haut gegeben hat. **DENKEN SIE DARAN, DEN ALLERGIESTEST AUF DER HAUT 48 STUNDEN VOR JEDER VERWENDUNG DURCHFÜHREN, AUCH WENN SIE DIESES ODER EIN ANDERES HAARFÄRBMITTEL BEREITS VERWENDET HABEN. ERWERBEN SIE AUS DIESEM GRUND DIESES PRODUKT ZWEI TAGE VOR DER GEPLANTEN VERWENDUNG.** **WARNHINWEIS:** DIESES PRODUKT ENTHÄLT INHALTSSTOFFE, DIE BEI BESTIMMTEN PERSONEN HAUTIRITATIONEN HERVORRUFEN KÖNNEN, WESHALB ZUNÄCHST EIN 48-STÜNDIGER VORLÄUFIGER ALLERGIESTEST AUF DER HAUT (SIEHE OBEN) DURCHFÜHRT WERDEN SOLLTE. DIESES PRODUKT DARF NICHT ZUM FÄRBen VON WIMPERN ODER AUGENBRAUNEN VERWENDET WERDEN — DIES KANN ZUR ERBLINDUNG FÜHREN.

FÜR KINDER UNZUGÄNGLICH AUFBEWAHREN.

- Nicht auf Körperbehaarung anwenden • Längeren Hautkontakt vermeiden • Vor der Anwendung des Haarfärbemittels Kontaktlinsen entfernen • Leere Verpackung einige Tage aufbewahren, falls Sie eine Reaktion beobachten • Übriggeliebene Produktreste nicht aufbewahren • Bewahren Sie das Mischmittel nicht in einer geschlossenen Flasche auf, da sie sich ausdünsten oder explodieren kann • Verwenden Sie das Produkt nicht, wenn Ihr Haar mit Henna gefärbt ist • Lassen Sie nach dem Bleichen, Glätten oder einer Dauerwelle vor der Verwendung mindestens 14 Tage verstreichen • Entfernen Sie vor dem Färben alle Metallobjekte aus Ihrem Haar und bewahren Sie diese während des Färbens nicht in der Nähe auf • Verwenden Sie keine Styling-Utensilien aus Metall • Vor Wärme und Licht geschützt aufbewahren • Dieses Produkt nicht mit anderen Produkten mischen.

BELANGRIJK: LEES EN VOLG DE INSTRUCTIES EN VEILIGHEIDSVOORSCHRIFTEN VAN DE HUIDALLERGIESTEST VOORDAT U DIT PRODUCT GAAT GEBRUIKEN.

HUIDALLERGIESTEST

U **MOET** DEZE HUIDALLERGIESTEST 48 UUR VOORAFGAAND AAN ELK GEBRUIK UITVOEREN, ZELFS ALS U DIT OF EEN ANDER HAARKLEURPRODUCT REEDS HEBT GEBRUIKT ZONDER NEGATIEVE REACTIE. DE HUIDALLERGIESTEST IS DE BESTE MANIER OM TE KIJKEN OF U ALLERGISCH BENT OF DAT U EEN GEVOELIGHEID HEBT ONTWIKKELT VOOR HAARKLEUR. KIJK UIT: DEZE TEST IS GEEN GARANTIE VOOR HET VERMIJDEN VAN REACTIES IN DE TOEKOMST.

▲ Allergische reacties (jeuk, irritatie, branderigheid, roodheid, zwelling of huiduitslag) op permanente haarkleur, met inbegrip van dit product, kunnen optreden en, in zeldzame gevallen, ernstig zijn. Als u ooit een van deze symptomen tijdens het gebruik van dit product hebt ervaren, moet u **NIE**t langer haarkleuringsproducten gebruiken totdat u een arts hebt geraadpleegd, aangezien dit tekenen zijn die erop wijzen dat u een allergie hebt ontwikkeld. **HOE TESTEN:**

1. WAS HET TESTGEBIED

Reinig de huid aan de binnenkant van uw elleboog. Dep de zone droog.

2. MENG EN BRENG HET PRODUCT AAN

Schroef de dop van het applicatorflesje (kleurontwikkelaar) los. Breek de punt op dit moment niet af. Meng kleine, gelijke hoeveelheden van de kleurontwikkelaar en kleurbasis in een plastic kom met een plastic lepel. Gebruik geen metalen lepel. Breng een dunne laag (ter grootte van een munt) aan op het testgebied en laat drogen.

3. WAS OF BEDEK HET TESTGEBIED NIET GEURENDE 48 UUR

Inspecteer het testgebied periodiek in de komende 48 uur. Als er geen reactie optreedt, gaat u door met de kleuring. **Als u op enig moment** tijdens de test een reactie ervaart zoals jeuk, irritatie, branderigheid, roodheid, zwelling of huiduitslag, in of rond het testgebied — **KLEUR UW HAAR DAN NIET.**

IN GEVAL VAN EEN REACTIE TIJDENS OF NA HET KLEUREN VAN UW HAAR, spoel het product er onmiddellijk uit en was het gebied met shampoo. **Stop het gebruik.** Als u te maken hebt met een moeilijke ademhaling, benauwdheid en/of galbuien of zwelling op enige plek op het lichaam, **moet u onmiddellijk medische hulp inroepen.**

VEILIGHEIDSVOORSCHRIFTEN

Als u ooit een allergische reactie hebt gehad na het gebruik van een haarkleurproduct, gebruik dan dit product of een ander haarkleurproduct ook niet.

▲ **HAARKLEURSTOFFEN KUNNEN ERNSTIGE ALLERGISCHE REACTIES VEROORZAKEN. LEES EN VOLG DE INSTRUCTIES OP DIT PRODUCT IS NIET BESTEMD VOOR GEBRUIK BIJ PERSONEN JONGER DAN 16 JAAR. TIJDELIJKE "BLACK HENNA"-TATOEAGES KUNNEN UW RISICO OP ALLERGIEËN VERHOGEN. VOORAFGAAND AAN HET GEBRUIK VAN DIT PRODUCT MOET U EEN HUIDALLERGIESTEST VAN 48 UUR UITVOEREN (ZIE BOVEN). KLEUR UW HAAR NIET ALS U:**

- Huiduitslag op uw gezicht hebt. Of bij een gevoelige, geïrriteerde of beschadigde hoofdhuid.
 - Ooit een reactie hebt gehad na het kleuren van uw haar.
 - In het verleden een reactie hebt gehad op een tijdelijke "zwarte henna"-tatoeage.
- VERMIJD CONTACT MET DE OGEN. SPOEL ONMIDDELLIJK ALS HET PRODUCT IN CONTACT KOMT MET DE OGEN. NIET GEBRUIKEN VOOR HET VERVEN VAN WIMPERS OF WENKBRAUWEN. DRAAG DE MEEGELEVERDE HANDSCHOENEN. LEES EN VOLG DE INSTRUCTIES OP.**

In zeldzame gevallen is het gebruik van haarkleur verbonden aan depigmentatie van de huid (witte vlekken, verlies van huidskleur of een aandoening die vitiligo wordt genoemd), wat tijdelijk of permanent kan zijn. **ALS U ENIGE DEPIGMENTATIE VAN DE HUID OPMERKT, MOET U HET GEBRUIK ONMIDDELLIJK STOPPEN.** Gebruik helemaal geen haarkleurproducten als u problemen hebt met depigmentatie van de huid of als u een familiegeschiedenis hebt van problemen met depigmentatie van de huid. **DENK ERAAN OM DE HUIDALLERGIESTEST 48 UUR VOORAFGAAND AAN ELK GEBRUIK UIT TE VOEREN. ZELFS ALS U DIT OF EEN ANDER HAARKLEURPRODUCT EERDER HEBT GEBRUIKT. OM DEZE REDEN MOET U DIT PRODUCT TWEE DAGEN VOORDAT U VAN PLAN BENT HET TE GEBRUIKEN. KOPEN. LET OP: DIT PRODUCT BEVAT INGREDIËNTEN DIE EEN IRRITATIE VAN DE HUID KUNNEN VEROORZAKEN BIJ SOMMIGE INDIVIDUËN. EEN VOORAFGAANDE HUIDALLERGIESTEST VAN 48 UUR (ZIE BOVEN) MOET EERST WORDEN UITGEVOERD. DIT PRODUCT MAG NIET WORDEN GEBRUIKT VOOR HET VERVEN VAN DE WIMPERS OF WENKBRAUWEN—DIT KAN LEIDEN TOT BLINDHEID. BUITEN BEREIK VAN KINDEREN BEWAREN.**

- Niet gebruiken op lichaamshaar • Vermijd langdurig contact met de huid • Verwijder contactlinsen voorafgaand aan het aanbrengen van haarkleur • Bewaar de lege verpakking een paar dagen in het geval dat u te maken krijgt met een reactie • Bewaar geen ongebruikt product • Laat het mengsel niet in een gesloten fles zitten, aangezien het kan uitzetten of barsten. • Niet gebruiken als uw haar is gekleurd met henna • Wacht ten minste 14 dagen na bleken, permanenten voorafgaand aan kleuren • Verwijder alle metalen objecten uit het haar voorafgaand aan kleuren, en houd ze weg tijdens het kleuren • Gebruik geen metalen instrumenten voor haarstyling • Weg houden van warmte of licht • Dit product niet mengen met een ander product.

IMPORTANT: LISEZ ET SUIVEZ LES INSTRUCTIONS SUR LE TEST D'ALLERGIE CUTANÉE ET LES AVERTISSEMENTS DE SÉCURITÉ AVANT D'UTILISER CE PRODUIT

TEST D'ALLERGIE DE LA PEAU

VOUS DEVEZ EFFECTUER CE TEST D'ALLERGIE CUTANÉE 48 HEURES AVANT CHAQUE UTILISATION, MÊME SI VOUS AVEZ DÉJÀ UTILISÉ CE PRODUIT OU UN AUTRE PRODUIT COLORANT POUR LES CHEVEUX SANS RÉACTION INDESIRABLE. LE TEST D'ALLERGIE CUTANÉE EST LA MEILLEURE FAÇON D'APPRENDRE SI VOUS ÊTES ALLERGIQUE À LA COLORATION DES CHEVEUX OU EN DÉVELOPPEZ LA SENSIBILITÉ. ATTENTION: CE TEST NE GARANTIT PAS D'ÉVITER DE RÉACTIONS FUTURES.

▲ Des réactions allergiques (démangeaisons, irritations, brûlures, rougeurs, gonflements ou éruptions) à la couleur permanente des cheveux, y compris ce produit, peuvent survenir et, dans de rares cas, être sévères. Si vous avez déjà présenté l'un de ces symptômes au cours de l'utilisation de ce produit, cessez de prendre des produits de coloration capillaire jusqu'à ce que vous consultiez un médecin, car c'est le signe que vous avez développé une allergie.

COMMENT TESTER:

1. ZONE DE TEST DE LAVAGE

Nettoyer la peau au côté intérieur de votre coude. Assécher en tapotant.

2. MÉLANGER ET APPLIQUER LE PRODUIT

Dévisser le bouchon du flacon d'Applicateur (Révéléateur de Couleur). Ne pas casser la pointe à ce stade. Mélangez de petites quantités égales du Révéléateur de Couleur et de Colour Base dans un bol en plastique avec une cuillère en plastique. Ne pas utiliser des ustensiles métalliques. Appliquez une fine couche sur la zone et laissez sécher.

3. NE PAS LAVÉ

Examiner la zone de test périodiquement au cours des 48 prochaines heures. Si vous n'avez pas de réaction, continuez avec la coloration. **Si, à un moment quelconque,** vous présentez des réactions telles que des démangeaisons, une irritation, des brûlures, des rougeurs, un gonflement ou des éruptions, dans ou autour de la zone de test, **NE COLOREZ PAS VOS CHEVEUX.**

EN CAS DE RÉACTION PENDANT OU APRÈS LA COLORATION DE VOS CHEVEUX, rincez et faites un shampoing immédiat. Cesser l'utilisation. Si vous éprouvez des difficultés à respirer, une sensation d'oppression thoracique et/ou de l'urticaire ou une enflure à n'importe quel endroit du corps, **consultez immédiatement un médecin.**

AVERTISSEMENTS DE SÉCURITÉ

Si vous avez déjà eu une réaction allergique suite à l'utilisation d'un produit de coloration, n'utilisez pas ce produit ni aucun autre produit de coloration.

▲ **LES COLORANTS POUR LES CHEVEUX PEUVENT CAUSER DE RÉACTIONS ALLERGIQUES GRAVES. LISEZ ET SUIVEZ LES INSTRUCTIONS. CE PRODUIT N'EST PAS DESTINÉ À ÊTRE UTILISÉ PAR DES PERSONNES DE MOINS DE 16 ANS. "LES TATOUAGES TEMPORAIRES "HENNA NOIR" PEUVENT AUGMENTER VOTRE RISQUE D'ALLERGIE." AVANT D'UTILISER CE PRODUIT, VOUS DEVEZ EFFECTUER UN TEST PRÉLIMINAIRE D'ALLERGIE CUTANÉE DE 48 HEURES (VOIR CI-DESSUS).**

NE COLOREZ PAS VOS CHEVEUX SI:

- Vous avez une éruption cutanée sur le visage ou le cuir chevelu sensible, irrité ou endommagé.
- Vous avez déjà eu une réaction après avoir coloré vos cheveux.
- Vous avez déjà eu une réaction lors d'un tatouage temporaire "henné noir".

ÉVITER LE CONTACT AVEC LES YEUX. RINCER IMMÉDIATEMENT SI LE PRODUIT VIENT EN CONTACT AVEC LES YEUX. NE PAS UTILISER POUR TEINDRE LES CILS OU LES SOURCILS. PORTEZ DES GANTS FOURNIS. LISEZ ET SUIVEZ LES INSTRUCTIONS.

Dans de rares cas, l'utilisation de la couleur des cheveux a été associée à une dépigmentation de la peau (plaques blanches, perte de la couleur de la peau ou une affection appelée vitiligo), qui peut être temporaire ou permanente. **SI VOUS REMARQUEZ UNE DEPIGMENTATION CUTANÉE, CESSER L'UTILISATION IMMÉDIATEMENT.** N'utilisez pas de colorants de cheveux si vous avez des problèmes de dépigmentation de la peau ou si vous avez des antécédents de problèmes de dépigmentation de la peau dans votre famille.

N'OUBLIEZ PAS D'EFFECTUER LE TEST D'ALLERGIE DE LA PEAU 48 HEURES AVANT CHAQUE UTILISATION, MÊME SI VOUS AVEZ DÉJÀ UTILISÉ CE PRODUIT OU D'AUTRES PRODUITS DE COLORATION DES CHEVEUX. POUR CETTE RAISON ACHETER CE PRODUIT DEUX JOURS AVANT DE VOTRE UTILISATION.

ATTENTION: CE PRODUIT CONTIENT DES INGRÉDIENTS POUVANT CAUSER UNE IRRITATION DE LA PEAU SUR CERTAINS INDIVIDUELS ET UN ESSAI PRÉLIMINAIRE D'ALLERGIE CUTANÉE DE 48 HEURES (VOIR CI-DESSUS) DOIT ÊTRE RÉALISÉ EN PREMIER. CE PRODUIT NE DOIT PAS ÊTRE UTILISÉ POUR LA TEINTURE DES CILS OU DES SOURCILS. FAIRE CELA POURRAIT PROVOQUER LA CECITÉ.

GARDER HORS DE LA PORTÉE DES ENFANTS.

- Ne pas utiliser sur les poils. • Éviter le contact prolongé avec la peau. • Retirer les lentilles de contact avant d'appliquer le colorant de cheveux. • Conservez le paquet vide pendant quelques jours en cas de réaction. • Ne conserver aucun produit non utilisé. • Ne laissez pas le mélange dans une bouteille fermée, car il pourrait se dilater ou éclater. • Ne l'utilisez pas si les cheveux ont été colorés au henné. • Attendez au moins 14 jours après la décoloration, la relaxation ou la permanente avant de colorer. • Enlevez tous les objets métalliques des cheveux avant de les colorer et éloignez-les pendant la coloration. • N'utilisez pas d'outils de coiffure en métal • Tenir à l'écart de la chaleur ou de la lumière. • Ne pas mélanger ce produit avec un autre produit.



DENKEN SIE DARAN, 48 STUNDEN VOR JEDER VERWENDUNG DEN ALLERGIESTEST AUF DER HAUT DURCHFÜHREN.



ALLERGIESTANWIJSEUNGEN FINDEN SIE AUF DER RÜCKSEITE.



- Halten Sie die Spitze abgewandt von Ihrem Gesicht.



- Arbeiten Sie mit behandschuhten Händen das Produkt in das Haar ein. Brauchen Sie für das optimale Ergebnis die gesamten Flaschen auf.
- Entsorgen Sie Flaschen mit nicht genutztem Produkt.

HINWEIS: Die Farbe der Produktmischung wirkt immer dunkler als das Endergebnis, das Sie erhalten.

Seien Sie unbesorgt, dies ist normal.

KURZANLEITUNG

AUF JUSTFORMEN.COM

FINDEN SIE ANWENDUNGSVIDEOS & FAQs

FÜR DIE VORBEREITUNG BENÖTIGEN SIE



- Eine Stoppuhr, ein altes Handtuch oder T-Shirt und Shampoo (bevorzugt für gefärbtes Haar).
- Ziehen Sie vor Schritt 1 die Handschuhe an.
- Schützen Sie Kleidung und Flächen.



- Halten Sie während des Mischens den Daumen auf die Applikatorspitze.
- Wenden Sie für die bestmögliche Wirkung die Mischung sofort an.



- **WICHTIG!** Starten Sie die Stoppuhr, NACHDEM die Anwendung abgeschlossen ist.
- **SEIEN SIE PRÄZISE!** Stellen Sie die Stoppuhr exakt ein, um das gewünschte Farbergebnis zu erhalten. Das Überschreiten um 5 Minuten färbt Ihr Haar dunkler als erwartet.

1 MISCHEN SIE FARBBASIS & MISCHEMULSION



- Schütten Sie die Farbbasis in die Anwendungsflasche mit Mischemulsion.



- Das beste Ergebnis erzielen Sie auf trockenem, ungewaschenem Haar.
- Drücken Sie die Mischung heraus und beginnen Sie dort, wo das Haar am grauesten ist. Behandeln Sie dann den Rest des Haars.



- Spülen Sie das Produkt mit der Brause gründlich aus, bis das Wasser klar ist.
- Tragen Sie Shampoo auf, schäumen Sie es sorgfältig auf und spülen Sie es aus.
- Optional: Verwenden Sie einen Conditioner, um die Farbe zu festigen.



INSTRUCTIES VOOR EEN SNELLE START

GA NAAR [NL.JUSTFORMEN.COM](https://nl.justformen.com)

VOOR INSTRUCTIEVIDEO'S EN VEELGESTELDE VRAGEN

DENK ERAAN OM DE HUIDALLERGIE-TEST 48 UUR VOORAFGAAND AAN ELK GEBRUIK UIT TE VOEREN.



ZIE ACHTERKANT VOOR INSTRUCTIES VOOR DE ALLERGIE-TEST.

WAT MOET U VOORBEREIDEN?



- Een timer, een oude handdoek of T-shirt en shampoo (bij voorkeur voor met kleur behandeld haar).
- Doe voorafgaand aan stap 1 handschoenen aan.
- Bescherm kleding en oppervlakken.

1 BASIS EN ONTWIKKELAAR COMBINERE



- Giet de kleurbasis in een applicatorflesje met kleurontwikkelaar.

2 APPLICORTIP AFBREKEN



- Richt de punt weg van het gezicht.

3 GRONDIG SCHUDDEN



- Houd de duim over de opening van de applicortip tijdens het mengen.
- Breng het mengsel direct aan voor maximale effectiviteit.

4 AANBRENGEN OP DROOG HAAR



- Breng aan op droog, ongewassen haar voor de beste resultaten.
- Knijp het mengsel erop, te beginnen waar het haar het meest grijs is. Breng vervolgens aan op de rest van uw haar.

5 INWERKEN VOOR GELIJKMATIGE SPREIDING



- Gebruik handschoenen om het product in het haar te masseren. Gebruik de gehele fles voor het beste resultaat.
- Gooi flessen met ongebruikt product weg.

NB: De kleur van het productmengsel ziet er altijd donkerder uit dan de uiteindelijke kleurresultaten die u krijgt. Maakt u zich geen zorgen, dit is normaal.

6 WACHT 5 MINUTEN



- **BELANGRIJK!** Start de timer NADAT het product is aangebracht.
- **NIET SCHATTEN!** Time nauwkeurig om de geselecteerde kleurnuance te verkrijgen. Bij langer dan 5 minuten wordt de haarkleur donkerder dan verwacht.

7 SPOLEN EN WASSEN MET SHAMPOO



- Spoel het product onder de douche uit, totdat het water geen kleur meer bevat.
- Breng shampoo aan, schuim grondig en spoel.
- Optioneel: Gebruik een conditioner voor het optimaliseren van de kleur.



INSTRUCTIONS DE DÉMARRAGE RAPIDE

ALLEZ SUR [JUSTFORMEN.COM](https://nl.justformen.com)

POUR LES VIDÉOS COMMENT FAIRE & LES FAQS

N'OUBLIEZ PAS D'EFFECTUER LE TEST D'ALLERGIE CUTANÉE 48 HEURES AVANT CHAQUE UTILISATION.



VOIR AU VERSO POUR LES INSTRUCTIONS DE TEST D'ALLERGIE.

CE QUE VOUS DEVEZ PRÉPARER



- Une minuterie, une vieille serviette ou un tee-shirt et un shampoing (de préférence pour les cheveux colorés).
- Mettez des gants avant l'étape 1.
- Protégez les vêtements et les surfaces.

1 COMBINEZ BASE ET DÉVELOPPEUR



- Verser la base de couleur dans le flacon applicateur de développeur de couleur.

2 DÉTACHER LA POINTE DE L'APPLICATEUR



- Pointez le bout loin du visage.

3 SECOUEZ BIEN



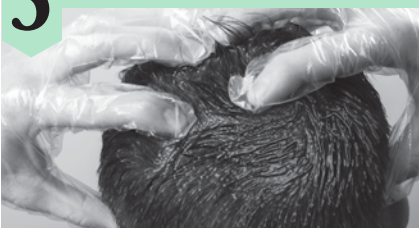
- Gardez le pouce sur l'ouverture de la pointe de l'applicateur pendant le mélange.
- Appliquez le mélange immédiatement pour une efficacité maximale.

4 APPLIQUER AUX CHEVEUX SECS



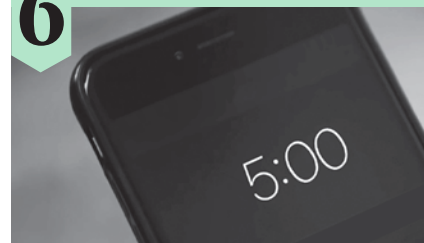
- Pour de meilleurs résultats, appliquer sur les cheveux secs et non lavés.
- Presser le mélange en commençant là où les cheveux sont les plus gris. Appliquez ensuite sur le reste de vos cheveux.

5 TRAVAILLEZ POUR UNE COUVERTURE UNIFORME



- Utilisez vos mains gantées pour faire pénétrer le produit dans les cheveux. Utilisez toute la bouteille pour de meilleurs résultats.
 - Jeter les bouteilles avec le produit non utilisé.
- REMARQUE: La couleur du mélange de produits est toujours plus sombre que la couleur finale obtenue. Ne vous inquiétez pas, c'est normal.**

6 ATTENDEZ 5 MINUTES



- **IMPORTANT!** Démarrer la minuterie APRES que l'application soit terminée.
- **NE DEVINEZ PAS!** "Chronométrez avec précision pour obtenir le résultat de teinte que vous avez sélectionné. Dépasser 5 minutes rendra la couleur des cheveux plus sombre que prévu.

7 RINÇAGE ET SHAMPOOING



- Sous la douche, rincez soigneusement le produit jusqu'à ce que l'eau soit claire.
- Appliquer le shampoing, bien faire mousser et rincer.
- Facultatif: Utilisez un conditionneur pour verrouiller la couleur.