

IMPORTANTE: LEA Y SIGA LAS INSTRUCCIONES DE LA PRUEBA DE ALERGIA CUTÁNEA Y LAS ADVERTENCIAS DE SEGURIDAD ANTES DE USAR ESTE PRODUCTO.

PRUEBA DE ALERGIA CUTÁNEA

DEBE REALIZAR ESTA PRUEBA DE ALERGIA CUTÁNEA 48 HORAS ANTES DE CADA APLICACIÓN, INCLUSO SI HA UTILIZADO ANTERIORMENTE ESTE U OTRO PRODUCTO PARA LA COLORACIÓN DEL PELO SIN QUE HAYA TENIDO UNA REACCIÓN ADVERSA. LA PRUEBA DE ALERGIA CUTÁNEA ES LA MEJOR MANERA DE SABER SI ES ALÉRGICO O ESTÁ DESARROLLANDO SENSIBILIDAD A LA COLORACIÓN PARA EL PELO. TENER EN CUENTA: ESTA PRUEBA NO ES UNA GARANTÍA PARA EVITAR FUTURAS REACCIONES ALÉRGICAS.

▲ Pueden producirse reacciones alérgicas (picor, irritación, escozor, enrojecimiento, hinchazón o erupciones) a la coloración permanente del pelo, incluyendo este producto, y, en raras ocasiones, pueden ser graves. Si alguna vez ha tenido alguno de estos síntomas durante el uso de este producto, **DEJE** de utilizar productos de coloración para el pelo hasta consultar con un médico, ya que estos son signos de que puede haber desarrollado una alergia.

CÓMO HACER LA PRUEBA:

1. LAVE LA ZONA DE LA PRUEBA

Limpie la piel del interior del codo. Séquela sin frotar.

2. MEZCLE Y APLIQUE EL PRODUCTO

Desenrosque la tapa del tubo del activador y la del color base. Mezcle partes pequeñas e iguales del color base y del activador con el extremo de plástico del cepillo. Vuelva a tapar herméticamente los tubos. Aplique una capa fina (del tamaño de una moneda pequeña) en la zona de la prueba y deje secar.

3. NO LAVE NI CUBRA LA ZONA DE LA PRUEBA DURANTE 48 HORAS

Examine la zona de la prueba periódicamente durante las próximas 48 horas. Si no tiene ninguna reacción, proceda con la coloración. Si en algún momento tiene reacciones como picor, irritación, escozor, enrojecimiento, hinchazón o erupciones en la zona de prueba o alrededor de ella, **NO TIÑA SU PELO. EN CASO DE REACCIÓN DURANTE O DESPUÉS DE TENER SU PELO**, aclare y lave con champú inmediatamente. Descontinúe el uso. Si tiene dificultad para respirar, opresión en el pecho o urticaria o hinchazón en algún lugar del

cuerpo, obtenga asistencia médica inmediatamente.

ADVERTENCIAS DE SEGURIDAD

Si alguna vez ha tenido alguna reacción alérgica tras el uso de un producto de coloración para el pelo, no utilice este ni ningún otro producto de coloración para el pelo.

▲ **LOS COLORANTES DEL VELLO FACIAL O BARBA Y BIGOTE PUEDEN CAUSAR REACCIONES ALÉRGICAS GRAVES. LEA Y SIGA LAS INSTRUCCIONES. ESTE PRODUCTO NO ESTÁ DESTINADO A UTILIZARSE EN PERSONAS MENORES DE 16 AÑOS. LOS TATUAJES TEMPORALES DE "HENNA NEGRA" PUEDEN AUMENTAR EL RIESGO DE ALERGIA. ANTES DE USAR ESTE PRODUCTO, DEBE REALIZAR UNA PRUEBA DE ALERGIA CUTÁNEA 48 HORAS ANTES (VEA ARRIBA).**

NO UTILICE ESTE PRODUCTO SI:

- Tiene una erupción cutánea en el rostro o tiene el cuero cabelludo sensible, irritado o dañado.
- alguna vez ha experimentado cualquier tipo de reacción después de la coloración del pelo.
- alguna vez ha experimentado una reacción a los tatuajes temporales de "henna negra".

EVITE EL CONTACTO CON LOS OJOS. SI EL PRODUCTO ENTRA EN CONTACTO CON LOS OJOS, ACLARE INMEDIATAMENTE. NO USE EL PRODUCTO PARA TENER PESTAÑAS O CEJAS. UTILICE LOS GUANTES PROPORCIONADOS.

LEA Y SIGA LAS INSTRUCCIONES.

En raras ocasiones, el uso de coloración para el pelo se ha asociado con la despigmentación de la piel (manchas blancas, pérdida del color de la piel o una enfermedad llamada vitiligo), que puede ser temporal o permanente. **SI NOTA CUALQUIER DESPIGMENTACIÓN DE LA PIEL, DESCONTINUAR EL USO INMEDIATAMENTE.** No use productos de coloración para el pelo en absoluto si tiene problemas de despigmentación de la piel o si tiene antecedentes familiares de problemas de despigmentación de la piel.

RECUERDE REALIZAR LA PRUEBA DE 48 HORAS PARA DETECTAR ALERGIAS EN LA PIEL ANTES DE CADA USO, INCLUSO SI HA UTILIZADO ANTERIORMENTE ESTE U OTROS PRODUCTOS PARA LA COLORACIÓN DEL PELO. POR ESTE MOTIVO, COMPRA ESTE PRODUCTO DOS DÍAS ANTES DE SU USO.

PRECAUCIÓN: ESTE PRODUCTO CONTIENE INGREDIENTES QUE PUEDEN CAUSAR IRRITACIÓN DE LA PIEL EN CIERTAS PERSONAS, Y SE DEBE REALIZAR PRIMERO UNA PRUEBA DE ALERGIA CUTÁNEA 48 HORAS ANTES (VEA ARRIBA). ESTE PRODUCTO NO DEBE UTILIZARSE PARA TENER LAS PESTAÑAS O LAS CEJAS. HACERLO PUEDE CAUSAR CEGUERA.

MANTENER FUERA DE LA VISTA Y DEL ALCANCE DE LOS NIÑOS.

- No lo utilice sobre el vello corpora. • Evite el contacto prolongado con la piel. • Retire las lentes de contacto antes de aplicar. • Conserve el envase vacío durante unos días en caso de tener una reacción. • Cierre bien los tubos después de haber extraído la cantidad necesaria para cada aplicación. Guarde los tubos un máximo de 3 meses. • No lo use si su pelo ha sido teñido con henna. • Si se ha decolorado espere al menos 14 días antes de la coloración. • Retire todos los objetos metálicos de la barba antes de la coloración y manténgalos alejados durante la coloración. • No use utensilios de peinado metálicos
- Manténgase alejado del calor o la luz. • No mezcle este producto con ningún otro producto.

IMPORTANTE: LEIA E SIGA AS INSTRUÇÕES DO TESTE DE ALERTA ALERGIA CUTÁNEA E AS ADVERTÊNCIAS DE SEGURANÇA ANTES DE UTILIZAR ESTE PRODUTO.

TESTE DE ALERTA ALERGIA CUTÁNEA

DEVE FAZER UM TESTE DE ALERTA ALERGIA CUTÁNEA 48 HORAS ANTES DE CADA UTILIZAÇÃO, MESMO SE JÁ TIVER UTILIZADO ESTE OU OUTRO PRODUTO DE COLORAÇÃO CAPILAR SEM UMA REAÇÃO ADVERSA. O TESTE DE ALERTA ALERGIA CUTÁNEA É A MELHOR FORMA DE SABER SE É ALÉRGICO OU SE DESENVOLVEU SENSIBILIDADE A CORANTES CAPILARES. AVISO: ESTE TESTE NÃO É UMA GARANTIA PARA EVITAR FUTURAS REAÇÕES.

▲ As reações alérgicas (comichão, irritação, ardor, vermelhidão ou erupções cutâneas) a um produto de coloração capilar permanente, incluindo este produto, podem ocorrer e, em situações raras, ser graves. Se alguma vez apresentou algum destes sintomas enquanto utilizou este produto, **INTERROMPA** de imediato o uso de produtos de coloração capilar até consultar um médico, dado que estes sintomas podem indicar o desenvolvimento de uma alergia.

COMO FAZER O TESTE:

1. LAVE A ÁREA DE TESTE

Limpe a pele na parte interna do cotovelo. Seque com toques suaves.

2. MISTURE E APLIQUE O PRODUTO

Desenrosque a tampa do frasco do Aplicador (Solução Ativadora e da cor base). Não parta a ponta do aplicador neste momento. Misture partes pequenas e iguais da Solução Ativadora e da Cor Base numa tigela de plástico com uma colher de plástico. Não utilize utensilios metálicos. Volte a fechar os frascos. Aplique uma camada fina (tamanho de uma moeda) na área de teste e deixe secar.

3. NÃO LAVE NEM TAPE A ÁREA DE TESTE DURANTE 48 HORAS

Examine a área periodicamente nas 48 horas seguintes. Se não tiver nenhuma reação, prossiga com a coloração. Se, em qualquer momento, sentir alguma reação, tal como comichão, irritação, ardor, vermelhidão, inchaço ou erupções cutâneas, na área de teste ou na área em redor — **NÃO PINTE O SEUS PELOS. EM CASO DE REAÇÃO DURANTE OU DEPOIS DE PINTAR O SEUS PELOS**, enxágue e lave com champô imediatamente.

Interrompa a utilização. Se sentir dificuldades em respirar, aperto no peito e/ou urticária ou inchaço em qualquer parte do corpo, procure assistência médica imediatamente.

ADVERTÊNCIAS DE SEGURANÇA

Se alguma vez sentir tiver uma reação alérgica após a utilização de um produto de coloração capilar, não utilize o mesmo produto nem outros produtos de coloração capilar.

▲ **OS CORANTES PARA O PELO O BARBA E BIGODE PODEM PROVOCAR REAÇÕES ALÉRGICAS GRAVES. LER E SEGUIR AS INSTRUÇÕES DE UTILIZAÇÃO. ESTE PRODUTO NÃO SE DESTINA A SER UTILIZADO POR MENORES DE 16 ANOS. AS TATUAGENS TEMPORÁRIAS DE "HENA NEGRA" PODEM AUMENTAR O RISCO DE ALERGIAS. ANTES DE UTILIZAR ESTE PRODUTO, DEVE EFETUAR UM TESTE PRELIMINAR DE ALERTA ALERGIA CUTÁNEA 48 HORAS ANTES (VEJA ACIMA).**

NÃO UTILIZE ESTE PRODUTO SE:

- tiver uma erupção cutânea na face ou apresentar o couro cabeludo sensível, irritado ou danificado.
- já tiver tido alguma reação depois de pintar o pelo.
- já tiver tido alguma reação a uma tatuagem temporária de "hena negra".

EVITE O CONTACTO COM OS OLHOS. SE O PRODUTO ENTRAR EM CONTACTO COM OS OLHOS, ENXÁGUE IMEDIATAMENTE. NÃO UTILIZAR NA COLORAÇÃO DE PESTAÑAS OU SOBRANCELHAS. USE AS LUVAS FORNECIDAS. LEIA E SIGA AS INSTRUÇÕES.

Em casos raros, a utilização de produtos de coloração capilar tem sido associada a despigmentação cutânea (manchas brancas, perda da cor da pele ou uma doença designada vitiligo), a qual pode ser temporária ou permanente. **SE VERIFICAR QUAISQUER SINAIS DE DESPIGMENTAÇÃO CUTÁNEA, SUSPENDA IMEDIATAMENTE A UTILIZAÇÃO.** Não utilize produtos de coloração capilar caso tenha problemas de despigmentação cutânea ou se tiver um histórico familiar de problemas de despigmentação cutânea.

LEMBRE-SE DE FAZER UM TESTE DE ALERTA ALERGIA CUTÁNEA 48 HORAS ANTES DE CADA UTILIZAÇÃO, MESMO SE TIVER UTILIZADO ESTE OU OUTROS PRODUTOS DE COLORAÇÃO CAPILAR ANTERIORMENTE. POR ESSE MOTIVO, COMPRA ESTE PRODUTO DOIS DIAS ANTES DA DATA EM QUE PRETENDE UTILIZÁ-LO.

ATENÇÃO: ESTE PRODUTO CONTÉM INGREDIENTES QUE PODEM PROVOCAR IRRITAÇÃO CUTÁNEA EM CERTOS INDIVÍDUOS, PELO QUE DEVERÁ SER FEITO UM TESTE PRÉVIO DE ALERTA ALERGIA CUTÁNEA, 48 HORAS ANTES (VEJA ACIMA). ESTE PRODUTO NÃO DEVE SER UTILIZADO PARA PINTAR AS PESTAÑAS OU SOBRANCELHAS — FAZER ISSO PODE PROVOCAR CEGUEIRA.

MANTER FORA DA VISTA E DO ALCANCE DAS CRIANÇAS.

- Não aplicar nos pelos do corpo. • Evitar o contacto prolongado com a pele. • Remover as lentes de contacto antes de aplicar
- Guardar a embalagem vazia durante alguns dias, para o caso de ter uma reação • Fechar bem os tubos após ter extraído a quantidade necessária para cada aplicação. Guardar os tubos por um período máximo de 3 meses. • Não usar em cabelo pintado com hena. • Se tiver feito uma descoloração, aguardar pelo menos 14 dias antes de aplicar a coloração. • Remover todos os objetos de metal da barba antes de aplicar o produto e mantenha-os afastados durante a coloração • Não usar ferramentas de modelagem de metal • Manter afastado do calor e da luz • Não misturar este produto com nenhum outro produto.

JUST FOR MEN

INSTRUCCIONES DE INICIO RÁPIDO
GUIA RÁPIDA DE INSTRUÇÕES DE UTILIZAÇÃO
GUIDA RAPIDA ALL'USO



VISITE: ES.JUSTFORMEN.COM

PARA VER LOS TUTORIALES Y PREGUNTAS FRECUENTES

CONSULTE JUSTFORMEN.COM

PARA VISUALIZAR OS VÍDEOS DE COMO UTILIZAR E AS PERGUNTAS FREQUENTES

VISITA IL SITO IT.JUSTFORMEN.COM

PER VIDEO TUTORIAL E DOMANDE FREQUENTI SUL PRODOTTO

CONTENIDO / CONTEÚDO / CONTENUTO

1. BANDEJA APLICADORA /
BANDEJA DE MISTURA /
VASCHETTA PER MISCELARE

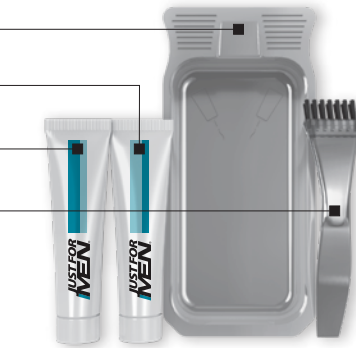
2. SOLUCIÓN ACTIVADORA /
SOLUÇÃO ATIVADORA /
ATTIVATORE COLORE

3. COLOR BASE /
COR BASE /
BASE COLORE

4. CEPILLO APLICADOR /
ESCOVA DE APLICAÇÃO /
PETTINE APPLICATORE

5. GUANTES DE PLÁSTICO /
LUVAS DE PLÁSTICO /
GUANTI

6. FOLLETO DE INSTRUCCIONES /
FOLHETO DE INSTRUÇÕES /
ISTRUZIONI



IMPORTANTE: PRIMA DELL'USO, LEGGERE E SEGUIRE LE ISTRUZIONI RELATIVE AL TEST DI ALLERGIA CUTANEA E ALLE AVVERTENZE DI SICUREZZA.

TEST DI ALLERGIA CUTANEA

IL TEST DI ALLERGIA CUTANEA DEVE ESSERE EFFETTUATO 48 ORE PRIMA DI CIASCUN UTILIZZO, ANCHE SE QUESTO PRODOTTO O UN'ALTRA TINTURA PER BARBA E CAPELLI SONO GIÀ STATI UTILIZZATI IN PRECEDENZA SENZA ALCUNA REAZIONE AVVERSA. IL TEST DI ALLERGIA CUTANEA È IL MODO MIGLIORE PER DETERMINARE LA PRESENZA DI ALLERGIE O SENSIBILITÀ ALLE TINTURE PER BARBA O CAPELLI. AVVERTENZA: IL TEST NON È UNA GARANZIA PER EVITARE REAZIONI ALLERGICHE FUTURE.

▲ Può verificarsi che le colorazioni permanenti, incluso Just For Men, diano reazioni allergiche (come ad esempio prurito, irritazione, bruciore, arrossamento, gonfiore, abrasioni o eruzioni), che in rari casi possono risultare anche gravi. Se avete riscontrato uno di questi sintomi utilizzando il prodotto, **INTERROMPETE** immediatamente l'uso di tinture per barba o capelli finché non consultate uno specialista, in quanto sono segnali dello sviluppo di una possibile allergia.

MODALITÀ DI ESECUZIONE DEL TEST:

1. LAVARE L'AREA IN CUI SI DESIDERA ESEGUIRE IL TEST

Pulire la pelle sulla piega interna del gomito.

Asciugare tamponando.

2. MESCOLARE E APPLICARE IL PRODOTTO

SVITARE il tappo dell'Attivatore colore e della Base colore. Miscelare in parti uguali una piccola quantità di Base colore e Attivatore colore nell'apposita vaschetta, mescolando con l'estremità in plastica del pettine applicatore. Richiudere accuratamente entrambi i tubetti.

3. NON LAVARE O COPRIRE LA ZONA DEL TEST PER LE SUCCESSIVE 48 ORE

Esaminare l'area interessata a intervalli regolari durante l'arco delle successive 48 ore. In assenza di reazioni, procedere con la colorazione dei peli del viso. Qualora, in qualunque momento, dovessero manifestarsi reazioni come prurito, irritazione, bruciore, arrossamento, gonfiore o eruzioni sull'area interessata o nelle aree circostanti, **NON PROCEDERE CON LA COLORAZIONE DEI PELI DEL VISO. IN CASO DI REAZIONE DURANTE O DOPO LA COLORAZIONE**, risciacquare e lavare i peli del viso con lo shampoo immediatamente.

Interrompere l'utilizzo del prodotto. In caso di insorgenza di problemi respiratori, costrizione toracica e/o orticaria o gonfiore in qualunque parte del corpo, consultare immediatamente un medico.

AVVERTENZE DI SICUREZZA

Qualora si siano verificate reazioni allergiche pregresse durante l'uso di tinture per barba o capelli, non utilizzare questo prodotto o altre tinture per barba o capelli.

48 ORE PRIMA DI UTILIZZARE IL PRODOTTO È NECESSARIO EFFETTUARE UN TEST ALLERGICO CUTANEO PRELIMINARE (VEDI SOPRA). ▲ I COLORANTI PER CAPELLI POSSONO CAUSARE GRAVI REAZIONI ALLERGICHE. SI PREGA DI LEGGERE E DI SEGUIRE LE ISTRUZIONI. QUESTO PRODOTTO NON È DESTINATO A ESSERE USATO SU PERSONE DI ETÀ INFERIORE A 16 ANNI. I TATUAGGI TEMPORANEI ALL'HENNA NERO POSSONO AUMENTARE IL RISCHIO DI ALLERGIA.

NON TINGERE I CAPELLI:

- In presenza di eruzione cutanea sul viso o se il cuoio capelluto è sensibile, irritato o danneggiato,
- Se si sono avute reazioni dopo aver tinto i capelli,
- Se in passato si sono avute reazioni dopo un tatuaggio temporaneo con l'henné nero.

CONTIENE DIAMMINOBENZENI, RESORCINA E PEROSSIDO DI IDROGENO. EVITARE IL CONTATTO DEL PRODOTTO CON GLI OCCHI. SCIACQUARE IMMEDIATAMENTE GLI OCCHI IN CASO DI CONTATTO CON IL PRODOTTO. DA NON USARE PER TINGERE CIGLIA E SOPRACCIGLIA. PORTARE GUANTI ADEGUATI. SCIACQUARE BENE I CAPELLI DOPO L'APPLICAZIONE. LEGGERE E SEGUIRE LE ISTRUZIONI.

In rari casi, l'uso delle tinture per barba o capelli è stata associata a depigmentazione cutanea (macchie bianche, perdita di colore cutaneo o una condizione denominata vitiligine). Tali condizioni possono essere temporanee o permanenti. **IN PRESENZA DI SEGNI DI DEPIGMENTAZIONE, INTERROMPERE IMMEDIATAMENTE L'USO DEL PRODOTTO.** Non utilizzare tinture per barba o capelli se si è soggetti a depigmentazione cutanea, o se esistono precedenti casi familiari di depigmentazione cutanea.

RICORDARSI DI EFFETTUARE IL TEST DI ALLERGIA CUTANEA 48 ORE PRIMA DI CIASCUN UTILIZZO, ANCHE SE QUESTO PRODOTTO O ALTRE TINTURE PER BARBA O CAPELLI SONO GIÀ STATI UTILIZZATI IN PRECEDENZA SENZA ALCUNA REAZIONE AVVERSA. PER QUESTO MOTIVO, SI RACCOMANDA DI ACQUISTARE QUESTO PRODOTTO DUE GIORNI PRIMA DELLA DATA IN CUI SI INTENDE UTILIZZARLO.

ATTENZIONE: QUESTO PRODOTTO CONTIENE INGREDIENTI CHE POSSONO CAUSARE IRRITAZIONI CUTANEE SU ALCUNI INDIVIDUI E PERTANTO IL SUO UTILIZZO RICHIEDE L'ESECUZIONE DI UN TEST DI ALLERGIA CUTANEA (VEDI SOPRA), PRIMA DELL'USO. QUESTO PRODOTTO NON DEVE ESSERE UTILIZZATO PER LA COLORAZIONE DI CIGLIA E SOPRACCIGLIA, IN QUANTO LA SUA APPLICAZIONE IN TALI AREE POTREBBE CAUSARE CECITÀ.

TENERE FUORI DALLA PORTATA DEI BAMBINI.

- Non utilizzare sui peli del corpo. • Evitare il contatto prolungato con la pelle. • Rimuovere le lenti a contatto prima dell'applicazione della tintura. • Conservare la confezione vuota per alcuni giorni, in caso di reazioni allergiche. • Chiudere accuratamente i tubetti dopo aver prelevato la quantità di prodotto necessaria. • Conservare i tubetti fino a un massimo di 3 mesi. • Non utilizzare il prodotto se i peli del viso sono stati precedentemente tinti con l'henné. • Dopo aver effettuato decolorazioni, liscivature o permanenti, attendere almeno 14 giorni prima di applicare la tintura. • Rimuovere tutti gli oggetti metallici e tenerli a distanza dal prodotto durante l'esecuzione della tintura. • Non utilizzare oggetti in metallo. • Tenere il prodotto lontano da fonti di calore e luce diretta. • Non mischiare il prodotto con altri prodotti.

ES

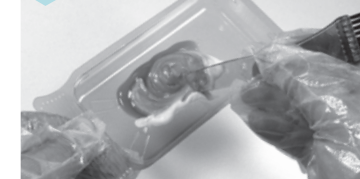
RECUERDE REALIZAR LA PRUEBA DE ALERGIA CUTÁNEA 48 HORAS ANTES DE CADA USO.



CONSULTE LAS INSTRUCCIONES DE LA PRUEBA DE ALERGIA.

3

MEZCLE CON EL MANGO DEL CEPILLO



- Mezcle el producto con el MANGO DE PLÁSTICO del cepillo hasta que haya quedado bien mezclado. **NO MEZCLE CON EL EXTREMO DE LAS CERDAS.**
- Limpie el mango del cepillo y vuelva a tapar los tubos para evitar la exposición al aire.

LO QUE NECESITA PREPARAR:



- Un temporizador, una toalla o camiseta vieja y champú (preferiblemente para cabellos tratados con color).
- Póngase los guantes antes del paso 1.
- Proteja la ropa y las superficies.

4

APLIQUE SOBRE EL VELLO FACIAL SECO



- Para obtener mejores resultados, aplique sobre el vello facial sin lavar.
- Usar el cepillo para aplicar fácilmente la mezcla en el vello facial. No masajear el producto con las manos.
- Empiece la aplicación en la zona dónde tenga más canas. Cepille hacia arriba y hacia abajo para cubrir todo el vello facial de manera uniforme.
- Prepare más cantidad de producto según sea necesario.

1

VIERTA EL COLOR BASE EN LA BANDEJA MEZCLADORA



- Vierta una línea del envase del Color Base en la bandeja mezcladora.

5

ESPERE CINCO MINUTOS



- **¡IMPORTANTE!** Inicie el temporizador DESPUÉS de completar la aplicación.
- **¡NO ADIVINE!** Controle el tiempo con precisión para lograr el tono que ha elegido. Cinco minutos de más, harán que el pelo quede más oscuro de lo previsto.

2

VIERTA EL ACTIVADOR EN EN LA BANDEJA MEZCLADORA



- Vierta una cantidad equivalente del activador en la bandeja mezcladora (proporción 1:1).

6

ACLARE Y LAVE CON CHAMPÚ



- En la ducha, aclare el producto completamente hasta que el agua salga transparente.
- Utilice champú y aclare abundantemente con agua.

PT

LEMBRE-SE DE FAZER UM TESTE DE ALERTA ALERGIA CUTÂNEA 48 HORAS ANTES DE CADA UTILIZAÇÃO



VEJA AS INSTRUÇÕES DO TESTE DE ALERTA ALERGIA CUTÂNEA.

3

MISTURE COM O CABO DO PINCEL



- Misture o produto com a EXTREMIDADE DE PLÁSTICO do pincel até obter uma mistura homogênea. **NÃO MISTURE COM O LADO DAS CERDAS.**
- Limpe o cabo do pincel e coloque as tampas nas bisnagas para evitar a exposição ao ar.

O QUE PRECISA DE PREPARAR



- Um temporizador, uma toalha ou camiseta velha e champô (de preferência para cabelos pintados).
- Calce as luvas antes do passo 1.
- Proteja a sua roupa e as superfícies à sua volta.

4

APLIQUE NO PELO FACIAL SECO



- Para obter os melhores resultados, aplique em pelo facial seco, não lavado.
- Utilize o pincel para aplicar rapidamente a mistura no pelo facial. Não massageie o produto com as mãos.
- Inicie a aplicação onde o pelo for mais grisalho. Pincele suavemente para cima e para baixo para cobrir todo o pelo facial de um modo uniforme.
- Prepare mais produto conforme necessário.

1

ESPREMA A COR BASE PARA A BANDEJA



- Esprema uma linha do tubo de cor base para a bandeja de mistura.

5

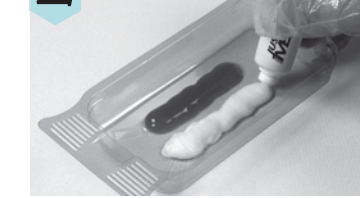
ESPERE 5 MINUTOS



- **¡IMPORTANTE!** Inicie o temporizador DEPOIS de concluir a aplicação.
- **NÃO ADIVINHE!** Controle o tempo corretamente para obter a tonalidade desejada. Ultrapassar o tempo em mais de 5 minutos irá fazer com que a cor do pelo fique mais escura do que o previsto.

2

ESPREMA A SOLUÇÃO ATIVADORA PARA A BANDEJA



- Esprema uma quantidade igual, à da cor base, de solução ativadora para a bandeja de mistura (proporção de 1:1).

6

ENXAGÜE E LAVE COM CHAMPÔ



- No duche, enxagüe abundantemente o produto até a água sair limpa.
- Aplique o champô, faça espuma abundante e enxagüe. Não utilize sabonete.

IT

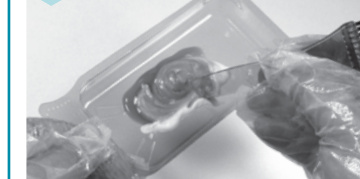
RICORDARSI DI EFFETTUARE IL TEST DI ALLERGIA CUTANEA 48 ORE PRIMA DI CIASCUN UTILIZZO.



VEDERE LE ISTRUZIONI DEL TEST DI ALLERGIA CUTANEA.

3

MISCELARE CON IL MANICO DEL PETTINE APPLICATORE



- Mescolare il prodotto con l'ESTREMITÀ IN PLASTICA del pettine applicatore fino a quando non sarà completamente miscelato. **NON MESCOLARE USANDO LA PUNTA CON LE SETOLE**
- Pulire il manico del pettine applicatore e rimettere i tappi ai tubetti per evitare l'esposizione all'aria del prodotto.

DI COSA HAI BISOGNO PER L'UTILIZZO



- Un orologio o un cronometro, un vecchio asciugamano o una maglietta e shampoo (preferibilmente specifico per capelli colorati o trattati).
- Prima di procedere con la fase 1, indossare i guanti.
- Proteggere gli indumenti e le superfici circostanti.

4

APPLICARE SUI PELI DEL VISO ASCIUTTI



- Per garantire un risultato ottimale, applicare il prodotto sui peli del viso asciutti e non lavati.
- Usare il pettine applicatore per applicare rapidamente il composto sui peli del viso. Non massaggiare il prodotto usando le mani.
- Iniziare l'applicazione dove i peli sono più grigi. Spazzolare su e giù delicatamente per ricoprire tutti i peli del viso in modo uniforme.
- Preparare altro prodotto in base alla necessità.

1

SPREMIERE LA BASE COLORE NELLA VASCETTA



- Dal tubetto della Base Colore, spremere una striscia di prodotto nella vaschetta per miscelare.

5

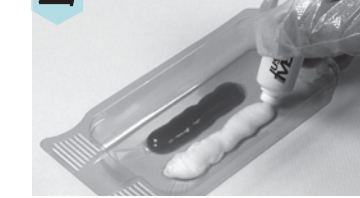
ATTENDERE 5 MINUTI



- **¡IMPORTANTE!** Attiare il cronometro DOPO aver completato l'applicazione.
- **NON CALCOLARE IL TEMPO IN MANIERA APPROSSIMATIVA!** Calcolare i tempi di applicazione accuratamente, per ottenere la tonalità di colore desiderata. Se il prodotto viene lasciato agire per oltre 5 minuti, il colore ottenuto sarà più scuro di quello atteso.

2

SPREMIERE L'ATTIVATORE COLORE NELLA VASCETTA



- Spremere una quantità uguale dell'Attivatore Colore nella vaschetta per miscelare (rapporto 1:1).

6

RISCIACQUARE E LAVARE



- Nella doccia, risciacquare via il prodotto, rimuovendolo accuratamente fino a quando l'acqua non sarà limpida.
- Applicare lo shampoo, massaggiare accuratamente e risciacquare. Non usare saponette.