

WICHTIG: LESEN EN BEFOLGEN SIE BITTE DIE ANWEISUNGEN FÜR DEN ALLERGIE-TEST AUF DER HAUT UND DIE SICHERHEITSHINWEISE VOR DER VERWENDUNG DIESES PRODUKTS.

ALLERGIE-TEST AUF DER HAUT

SIE MÜSSEN DIESEN ALLERGIE-TEST AUF DER HAUT 48 STUNDEN VOR JEDER VERWENDUNG DURCHFÜHREN, AUCH WENN SIE DIESES ODER EIN ANDERES HAARFÄRBMITTEL BEREITS VERWENDET HABEN, OHNE UNERWÜNSCHTE REAKTIONEN ZU BEOBACHTEN. DER ALLERGIE-TEST AUF DER HAUT IST DIE BESTE METHODE, UM FESTZUSTELLEN, OB SIE ALLERGISCH ODER SENSIBEL AUF HAARFÄRBMITTEL REAGIEREN. BITTE BEACHTEN SIE: DIESER TEST STELLT KEINE GARANTIE FÜR DIE VERMEIDUNG ZUKÜNFTIGER REAKTIONEN DAR.

⚠️ Allergische Reaktionen (wie Jucken, Hautreizungen, Brennen, Röte, Schwellungen oder Hauteruptionen) können bei allen permanenten Haarfarben auftreten, auch bei diesem Produkt, und in seltenen Fällen schwerwiegend sein. Sollten bei Ihnen bei der Verwendung dieses Produkts jemals diese Symptome aufgetreten sein, verwenden Sie Haarfärbeprodukte **ERST WIEDER** nach einer ärztlichen Untersuchung, da dies Anzeichen auf eine bereits entwickelte Allergie sein können.

ANWENDUNG:

1. WASCHEN SIE DEN TESTBEREICH

Reinigen Sie die Haut in der Armbeuge. Tupfen Sie sie trocken.

2. PRODUKT MISCHEN UND ANWENDEN

Schrauben Sie die Verschlusskappen der Farbwentwickler- und Farbcreme-Tuben ab. Mischen Sie kleine, gleichgroße Mengen der Farbcreme und des Farbwentwicklers in der Mischpalette mit dem Kunststoffende des Pinsels. Verschließen Sie beide Tuben wieder sorgfältig. Tragen Sie eine dünne Schicht (in der Größe einer Münze) auf den Testbereich auf und lassen Sie sie trocknen.

3. WASCHEN SIE DEN TESTBEREICH 48 STUNDEN LANG NICHT

Untersuchen Sie den Testbereich in den nächsten 48 Stunden regelmäßig. Wenn Sie keine Reaktion zeigen, fahren Sie mit dem Färbeporgang fort. **Wenn Sie zu irgendeinem Zeitpunkt in oder um den Testbereich herum Reaktionen** wie Jucken, Hautreizungen, Brennen, Röte, Schwellungen oder Hauteruptionen beobachten — **FÄRZEN SIE IHR HAAR NICHT.**

FALLS SIE WÄHREND ODER NACH DEM HAARFÄRZEN EINE REAKTION FESTSTELLEN, spülen Sie das Mittel sofort aus und shampooieren Sie Ihr Haar. **Stoppen Sie die Verwendung.** Wenn Sie Atemschwierigkeiten, ein Engegefühl in der Brust und/oder irgendwo am Körper Nesselausschläge oder Schwellungen beobachten, suchen Sie sofort ärztliche Hilfe auf.

SICHERHEITSHINWEISE

Verwenden Sie weder dieses Produkt noch andere Haarfärbemittel, wenn Sie nach der Verwendung eines Haarfärbemittels schon einmal eine allergische Reaktion erlebt haben.

⚠️ HAARFÄRBMITTEL KÖNNEN SCHWERE ALLERGISCHE REAKTIONEN HERVORRUFEN. LESEN UND BEFOLGEN SIE DIE ANWEISUNGEN. DIESES PRODUKT IST NICHT ZUR VERWENDUNG VON PERSONEN UNTER 16 JAHREN VORGESEHEN. NICHT-PERMANENTE TATTOOS AUS „SCHWARZEM HENNA“ KÖNNEN IHR ALLERGIERISIKO ERHÖHEN. VOR DER VERWENDUNG DIESES PRODUKTS MÜSSEN SIE EINEN VORBEREITENDEN 48-STÜNDIGEN ALLERGIE-TEST AUF DER HAUT DURCHFÜHREN (SIEHE OBEN).

FÄRZEN SIE IHR HAAR NICHT, WENN:

- Sie einen Ausschlag im Gesicht oder eine empfindliche, gereizte oder beschädigte Kopfhaut haben.
- Sie schon einmal eine Reaktion nach dem Färzen der Haare erlebt haben.
- Sie in der Vergangenheit eine Reaktion auf ein temporäres "Black Henna" Tattoo hatten.

VERMEIDEN SIE DEN KONTAKT MIT DEN AUGEN. SOFORT AUSSPÜLEN, WENN DIE AUGEN MIT DEM PRODUKT IN BERÜHRUNG GEKOMMEN SIND. NICHT ZUM FÄRZEN VON WIMPERN ODER AUGENBRAUEN VERWENDEN. MITGELIEFERTE HANDSCHUHE TRAGEN. LESEN UND BEFOLGEN SIE DIE ANWEISUNGEN.

In seltenen Fällen steht die Verwendung der Haarfarbe im Zusammenhang mit der Depigmentierung der Haut (weiße Flecken, Verlust der Hautfarbe oder eine Hauterkrankung

BELANGRIJK: LEES EN VOLG DE INSTRUCTIES EN VEILIGHEIDSVOORSCHRIFTEN VAN DE HUIDALLERGIE-TEST VOORDAT U DIT PRODUCT GAAT GEBRUIKEN.

HUIDALLERGIE-TEST

U MOET DEZE HUIDALLERGIE-TEST 48 UUR VOORAFGAAND AAN ELK GEBRUIK UITVOEREN, ZELFS ALS U DIT OF EEN ANDER HAARKLEURPRODUCT REEDS HEBT GEBRUIKT ZONDER NEGATIEVE REACTIE. DE HUIDALLERGIE-TEST IS DE BESTE MANIER OM TE KIJKEN OF U ALLERGISCH BENT OF DAT U EEN GEVOELIGHEID HEBGT ONTWIKKELT VOOR HAARKLEUR. KIJK UIT: DEZE TEST IS GEEN GARANTIE VOOR HET VERMIJDEN VAN REACTIES IN DE TOEKOMST.

⚠️ Allergische reacties (jeuk, irritatie, branderigheid, roodheid, zwelling of huiduitslag) op permanente haarkleur, met inbegrip van dit product, kunnen optreden en, in zeldzame gevallen, ernstig zijn. Als u ooit een van deze symptomen tijdens het gebruik van dit product hebt ervaren, moet u **NIE**t langer haarkleuringsproducten gebruiken totdat u een arts hebt geraadpleegd, aangezien dit tekenen zijn die erop wijzen dat u een allergie hebt ontwikkeld.

HOE TESTEN:

1. WAS HET TESTGEBIED

Reinig de huid aan de binnenkant van uw elleboog. Dep de zone droog.

2. MENG EN BRENG HET PRODUCT AAN

Schroef de dop van het applicatorflesje (kleurontwikkelaar) los. Breek de punt op dit moment niet af. Meng kleine, gelijke hoeveelheden van de kleurontwikkelaar en kleurbasis in een plastic kom met een plastic lepel. Gebruik geen metalen lepel. Breng een dunne laag (ter grootte van een munt) aan op het testgebied en laat drogen.

3. WAS OF BEDEK HET TESTGEBIED NIET GEDURENDE 48 UUR

Inspecteer het testgebied periodiek in de komende 48 uur. Als er geen reactie optreedt, gaat u door met de kleuring. **Als u op enig moment** tijdens de test een reactie ervaart zoals jeuk, irritatie, branderigheid, roodheid, zwelling of huiduitslag, in of rond het testgebied — **KLEUR UW HAAR DAN NIET.** IN GEVAL VAN EEN REACTIE TIJDENS OF NA HET KLEUREN VAN UW HAAR, spoel het product er onmiddellijk uit en was het

gebied met shampoo. **Stop het gebruik.** Als u te maken hebt met een moeilijke ademhaling, benauwdheid en/of galbulten of zwelling op enige plek op het lichaam, **moet u onmiddellijk medische hulp inroepen.**

VEILIGHEIDSVOORSCHRIFTEN

Als u ooit een allergische reactie hebt gehad na het gebruik van een haarkleurproduct, gebruik dan dit product of een ander haarkleurproduct ook niet.

⚠️ HAARKLEURSTOFFEN KUNNEN ERNSTIGE ALLERGISCHE REACTIES VEROOZAKEN. LEES EN VOLG DE INSTRUCTIES OP. DIT PRODUCT IS NIET BESTEMD VOOR GEBRUIK BIJ PERSONEN JONGER DAN 16 JAAR. TIJDELIJKE "BLACK HENNA"-TATOEAGES KUNNEN UW RISICO OP ALLERGIEËN VERHOGEN. VOORAFGAAND AAN HET GEBRUIK VAN DIT PRODUCT MOET U EEN HUIDALLERGIE-TEST VAN 48 UUR UITVOEREN (ZIE BOVEN).

BUITEN BEREIK VAN KINDEREN BEWAREN.

- Niet gebruiken op lichaamshaar • Vermijd langdurig contact met de huid • Verwijder contactlenzen voorafgaand aan het aanbrengen van haarkleur • Bewaar de lege verpakking een paar dagen in het geval dat u te maken krijgt met een reactie • Bewaar geen ongebruikt product • Laat het mengsel niet in een gesloten fles zitten, aangezien het kan uitzetten of barsten • Niet gebruiken als uw haar is gekleurd met henna • Wacht ten minste 14 dagen na bleken, permanenten voorafgaand aan kleuren • Verwijder alle metalen objecten uit het haar voorafgaand aan kleuren, en houd ze weg tijdens het kleuren • Gebruik geen metalen instrumenten voor haarstyling • Weg houden van warmte of licht • Dit product niet mengen met een ander product

VERMIJD CONTACT MET DE OGEN. SPOEL ONMIDDELLIJK ALS HET PRODUCT IN CONTACT KOMT MET DE OGEN.

NIET GEBRUIKEN VOOR HET VERVEN VAN WIMPERS OF WENKBRAUWEN. DRAAG DE MEEGELEVERDE HANDSCHOENEN.

LEES EN VOLG DE INSTRUCTIES OP.

In zeldzame gevallen is het gebruik van haarkleur verbonden aan depigmentatie van de huid (witte vlekken, verlies van huidskleur of een aandoening die vitiligo wordt genoemd), wat tijdelijk of permanent kan zijn. **ALS U ENIGE DEPIGMENTATIE VAN DE HUID OPMERKT, MOET U HET GEBRUIK ONMIDDELLIJK STOPPEN.** Gebruik helemaal geen haarkleurproducten als u problemen hebt met depigmentatie van de huid of als u een familiegeschiedenis hebt van problemen met depigmentatie van de huid.

- Niet gebruiken op lichaamshaar • Vermijd langdurig contact met de huid • Verwijder contactlenzen voorafgaand aan het aanbrengen van haarkleur • Bewaar de lege verpakking een paar dagen in het geval dat u te maken krijgt met een reactie • Bewaar geen ongebruikt product • Laat het mengsel niet in een gesloten fles zitten, aangezien het kan uitzetten of barsten • Niet gebruiken als uw haar is gekleurd met henna • Wacht ten minste 14 dagen na bleken, permanenten voorafgaand aan kleuren • Verwijder alle metalen objecten uit het haar voorafgaand aan kleuren, en houd ze weg tijdens het kleuren • Gebruik geen metalen instrumenten voor haarstyling • Weg houden van warmte of licht • Dit product niet mengen met een ander product

VERMIJD CONTACT MET DE OGEN. SPOEL ONMIDDELLIJK ALS HET PRODUCT IN CONTACT KOMT MET DE OGEN.

NIET GEBRUIKEN VOOR HET VERVEN VAN WIMPERS OF WENKBRAUWEN. DRAAG DE MEEGELEVERDE HANDSCHOENEN.

LEES EN VOLG DE INSTRUCTIES OP.

In zeldzame gevallen is het gebruik van haarkleur verbonden aan depigmentatie van de huid (witte vlekken, verlies van huidskleur of een aandoening die vitiligo wordt genoemd), wat tijdelijk of permanent kan zijn. **ALS U ENIGE DEPIGMENTATIE VAN DE HUID OPMERKT, MOET U HET GEBRUIK ONMIDDELLIJK STOPPEN.** Gebruik helemaal geen haarkleurproducten als u problemen hebt met depigmentatie van de huid of als u een familiegeschiedenis hebt van problemen met depigmentatie van de huid.



KURZANLEITUNG INSTRUCTIES VOOR EEN SNELLE START INSTRUCTIONS DE DEMARRAGE RAPIDE



AUF JUSTFORMEN.COM

FINDEN SIE ANWENDUNGSVIDEOS & FAQS

GA NAAR NL.JUSTFORMEN.COM

VOOR INSTRUCTIEVIDEO'S EN VEELGESTELDE VRAGEN

ALLEZ SUR JUSTFORMEN.COM

POUR LES VIDEOS COMMENT FAIRE & LES FAQS

POUR LES VIDEOS COMMENT FAIRE & LES FAQS

POUR LES VIDEOS COMMENT FAIRE & LES FAQS

POUR LES VIDEOS COMMENT FAIRE & LES FAQS

POUR LES VIDEOS COMMENT FAIRE & LES FAQS

POUR LES VIDEOS COMMENT FAIRE & LES FAQS

POUR LES VIDEOS COMMENT FAIRE & LES FAQS

POUR LES VIDEOS COMMENT FAIRE & LES FAQS

POUR LES VIDEOS COMMENT FAIRE & LES FAQS

POUR LES VIDEOS COMMENT FAIRE & LES FAQS

POUR LES VIDEOS COMMENT FAIRE & LES FAQS

POUR LES VIDEOS COMMENT FAIRE & LES FAQS

POUR LES VIDEOS COMMENT FAIRE & LES FAQS

POUR LES VIDEOS COMMENT FAIRE & LES FAQS

POUR LES VIDEOS COMMENT FAIRE & LES FAQS

POUR LES VIDEOS COMMENT FAIRE & LES FAQS

POUR LES VIDEOS COMMENT FAIRE & LES FAQS

POUR LES VIDEOS COMMENT FAIRE & LES FAQS

POUR LES VIDEOS COMMENT FAIRE & LES FAQS

POUR LES VIDEOS COMMENT FAIRE & LES FAQS

POUR LES VIDEOS COMMENT FAIRE & LES FAQS

POUR LES VIDEOS COMMENT FAIRE & LES FAQS

POUR LES VIDEOS COMMENT FAIRE & LES FAQS

POUR LES VIDEOS COMMENT FAIRE & LES FAQS

POUR LES VIDEOS COMMENT FAIRE & LES FAQS

POUR LES VIDEOS COMMENT FAIRE & LES FAQS

POUR LES VIDEOS COMMENT FAIRE & LES FAQS

POUR LES VIDEOS COMMENT FAIRE & LES FAQS

POUR LES VIDEOS COMMENT FAIRE & LES FAQS

POUR LES VIDEOS COMMENT FAIRE & LES FAQS

POUR LES VIDEOS COMMENT FAIRE & LES FAQS

POUR LES VIDEOS COMMENT FAIRE & LES FAQS

POUR LES VIDEOS COMMENT FAIRE & LES FAQS

POUR LES VIDEOS COMMENT FAIRE & LES FAQS

POUR LES VIDEOS COMMENT FAIRE & LES FAQS

POUR LES VIDEOS COMMENT FAIRE & LES FAQS

POUR LES VIDEOS COMMENT FAIRE & LES FAQS

POUR LES VIDEOS COMMENT FAIRE & LES FAQS

POUR LES VIDEOS COMMENT FAIRE & LES FAQS

POUR LES VIDEOS COMMENT FAIRE & LES FAQS

POUR LES VIDEOS COMMENT FAIRE & LES FAQS

POUR LES VIDEOS COMMENT FAIRE & LES FAQS

POUR LES VIDEOS COMMENT FAIRE & LES FAQS

POUR LES VIDEOS COMMENT FAIRE & LES FAQS

POUR LES VIDEOS COMMENT FAIRE & LES FAQS

POUR LES VIDEOS COMMENT FAIRE & LES FAQS

POUR LES VIDEOS COMMENT FAIRE & LES FAQS

POUR LES VIDEOS COMMENT FAIRE & LES FAQS

POUR LES VIDEOS COMMENT FAIRE & LES FAQS

POUR LES VIDEOS COMMENT FAIRE & LES FAQS

POUR LES VIDEOS COMMENT FAIRE & LES FAQS

POUR LES VIDEOS COMMENT FAIRE & LES FAQS

POUR LES VIDEOS COMMENT FAIRE & LES FAQS

POUR LES VIDEOS COMMENT FAIRE & LES FAQS

POUR LES VIDEOS COMMENT FAIRE & LES FAQS

POUR LES VIDEOS COMMENT FAIRE & LES FAQS

POUR LES VIDEOS COMMENT FAIRE & LES FAQS

POUR LES VIDEOS COMMENT FAIRE & LES FAQS

POUR LES VIDEOS COMMENT FAIRE & LES FAQS

POUR LES VIDEOS COMMENT FAIRE & LES FAQS

POUR LES VIDEOS COMMENT FAIRE & LES FAQS

POUR LES VIDEOS COMMENT FAIRE & LES FAQS

POUR LES VIDEOS COMMENT FAIRE & LES FAQS

POUR LES VIDEOS COMMENT FAIRE & LES FAQS

POUR LES VIDEOS COMMENT FAIRE & LES FAQS

POUR LES VIDEOS COMMENT FAIRE & LES FAQS

POUR LES VIDEOS COMMENT FAIRE & LES FAQS

POUR LES VIDEOS COMMENT FAIRE & LES FAQS

POUR LES VIDEOS COMMENT FAIRE & LES FAQS

POUR LES VIDEOS COMMENT FAIRE & LES FAQS

POUR LES VIDEOS COMMENT FAIRE & LES FAQS

POUR LES VIDEOS COMMENT FAIRE & LES FAQS

POUR LES VIDEOS COMMENT FAIRE & LES FAQS

POUR LES VIDEOS COMMENT FAIRE & LES FAQS

POUR LES VIDEOS COMMENT FAIRE & LES FAQS

POUR LES VIDEOS COMMENT FAIRE & LES FAQS

POUR LES VIDEOS COMMENT FAIRE & LES FAQS

POUR LES VIDEOS COMMENT FAIRE & LES FAQS

POUR LES VIDEOS COMMENT FAIRE & LES FAQS

POUR LES VIDEOS COMMENT FAIRE & LES FAQS

POUR LES VIDEOS COMMENT FAIRE & LES FAQS

POUR LES VIDEOS COMMENT FAIRE & LES FAQS

POUR LES VIDEOS COMMENT FAIRE & LES FAQS

POUR LES VIDEOS COMMENT FAIRE & LES FAQS

POUR LES VIDEOS COMMENT FAIRE & LES FAQS

POUR LES VIDEOS COMMENT FAIRE & LES FAQS

POUR LES VIDEOS COMMENT FAIRE & LES FAQS

POUR LES VIDEOS COMMENT FAIRE & LES FAQS

POUR LES VIDEOS COMMENT FAIRE & LES FAQS

POUR LES VIDEOS COMMENT FAIRE & LES FAQS

POUR LES VIDEOS COMMENT FAIRE & LES FAQS

POUR LES VIDEOS COMMENT FAIRE & LES FAQS

POUR LES VIDEOS COMMENT FAIRE & LES FAQS

POUR LES VIDEOS COMMENT FAIRE & LES FAQS

POUR LES VIDEOS COMMENT FAIRE & LES FAQS

POUR LES VIDEOS COMMENT FAIRE & LES FAQS

POUR LES VIDEOS COMMENT FAIRE & LES FAQS

POUR LES VIDEOS COMMENT FAIRE & LES FAQS

POUR LES VIDEOS COMMENT FAIRE & LES FAQS

POUR LES VIDEOS COMMENT FAIRE & LES FAQS

POUR LES VIDEOS COMMENT FAIRE & LES FAQS

POUR LES VIDEOS COMMENT FAIRE & LES FAQS

POUR LES VIDEOS COMMENT FAIRE & LES FAQS

POUR LES VIDEOS COMMENT FAIRE & LES FAQS

POUR LES VIDEOS COMMENT FAIRE & LES FAQS

POUR LES VIDEOS COMMENT FAIRE & LES FAQS

POUR LES VIDEOS COMMENT FAIRE & LES FAQS

POUR LES VIDEOS COMMENT FAIRE & LES FAQS

POUR LES VIDEOS COMMENT FAIRE & LES FAQS

POUR LES VIDEOS COMMENT FAIRE & LES FAQS

POUR LES VIDEOS COMMENT FAIRE & LES FAQS

POUR LES VIDEOS COMMENT FAIRE & LES FAQS

POUR LES VIDEOS COMMENT FAIRE & LES FAQS

POUR LES VIDEOS COMMENT FAIRE & LES FAQS

POUR LES VIDEOS COMMENT FAIRE & LES FAQS

POUR LES VIDEOS COMMENT FAIRE & LES FAQS

POUR LES VIDEOS COMMENT FAIRE & LES FAQS

POUR LES VIDEOS COMMENT FAIRE & LES FAQS

POUR LES VIDEOS COMMENT FAIRE & LES FAQS

POUR LES VIDEOS COMMENT FAIRE & LES FAQS

POUR LES VIDEOS COMMENT FAIRE & LES FAQS

POUR LES VIDEOS COMMENT FAIRE & LES FAQS

POUR LES VIDEOS COMMENT FAIRE & LES FAQS

POUR LES VIDEOS COMMENT FAIRE & LES FAQS

POUR LES VIDEOS COMMENT FAIRE & LES FAQS

POUR LES VIDEOS COMMENT FAIRE & LES FAQS

POUR LES VIDEOS COMMENT FAIRE & LES FAQS

POUR LES VIDEOS COMMENT FAIRE & LES FAQS

POUR LES VIDEOS COMMENT FAIRE & LES FAQS

POUR LES VIDEOS COMMENT FAIRE & LES FAQS

POUR LES VIDEOS COMMENT FAIRE & LES FAQS

POUR LES VIDEOS COMMENT FAIRE & LES FAQS

POUR LES VIDEOS COMMENT FAIRE & LES FAQS

POUR LES VIDEOS COMMENT FAIRE & LES FAQS

POUR LES VIDEOS COMMENT FAIRE & LES FAQS

POUR LES VIDEOS COMMENT FAIRE & LES FAQS

POUR LES VIDEOS COMMENT FAIRE & LES FAQS

POUR LES VIDEOS COMMENT FAIRE & LES FAQS

POUR LES VIDEOS COMMENT FAIRE & LES FAQS

POUR LES VIDEOS COMMENT FAIRE & LES FAQS

POUR LES VIDEOS COMMENT FAIRE & LES FAQS



SIEHE ANWEISUNGEN FÜR DEN HAUTALLERGIE-TEST.



- Mischen Sie das Produkt mit dem KUNSTSTOFFENDE des Pinsels, bis es gründlich vermengt ist. MISCHEN SIE DAS PRODUKT NICHT MIT DEM BORSTENENDE.
- Reinigen Sie den Pinselgriff und schrauben Sie die Verschlusskappen wieder auf die Tuben, um zu vermeiden, dass der Inhalt mit Sauerstoff in Kontakt kommt.



- Eine Stoppuhr, ein altes Handtuch oder T-Shirt und Shampoo (vorzugsweise für gefärbtes Haar).
- Ziehen Sie vor Schritt 1 die Handschuhe an.
- Schützen Sie Kleidung und Oberflächen.



- Das beste Ergebnis erzielen Sie auf trockenem, ungewaschenem Barthaar.
- Verwenden Sie den Pinsel, um die Mischung zügig auf die Barthaare aufzutragen. Massieren Sie das Produkt nicht mit den Händen ein.
- Beginnen Sie die Anwendung dort, wo die Barthaare besonders grau sind. Streichen Sie sanft nach oben und unten, um das Produkt gleichmäßig auf alle Barthaare zu verteilen.
- Bereiten Sie zusätzliche Produktmengen nach Bedarf zu.



- Drücken Sie einen Strang aus der Farbcreme-Tube in die Mischpalette.



- **WICHTIG!** Starten Sie die Stoppuhr, NACHDEM die Anwendung abgeschlossen ist.
- **SEIEN SIE PRÄZISE!** Stellen Sie die Stoppuhr exakt ein, um das gewünschte Farbergebnis zu erhalten. Das Überschreiten um 5 Minuten färbt Ihr Haar dunkler als erwartet.



- Drücken Sie eine gleiche Menge Farentwickler in die Mischpalette (im Verhältnis 1:1).



- Spülen Sie das Produkt mit der Brause gründlich aus, bis das Wasser klar ist.
- Tragen Sie Shampoo auf, schäumen Sie es sorgfältig auf und spülen Sie es aus. Verwenden Sie keine Seife.



ZIE DE INSTRUCTIES VOOR DE HUIDALLERGIE-TEST.



- Meng het product met het PLASTIC UITEINDE van de borstel tot het goed gemengd is. NIET MET HET BORSTELUITEINDE MINGEN.
- Reinig de borstelgreep en plaats de doppen terug om blootstelling aan lucht te voorkomen.



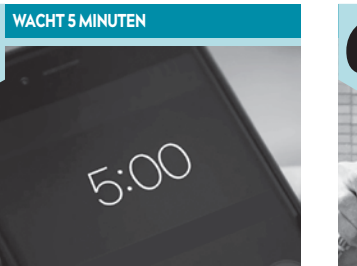
- Een timer, een oude handdoek of T-shirt en shampoo (bij voorkeur voor met kleur behandeld haar).
- Doe voorafgaand aan stap 1 handschoenen aan.
- Bescherm kleding en oppervlakken.



- Breng aan op droog, ongewassen gezichtshaar voor het beste resultaat.
- Gebruik de borstel om de mix snel op het gezichtshaar aan te brengen. Het product niet met uw handen inmasseren.
- Begin met het aanbrengen waar het haar het meest grijs is. Borstel zachtjes op en neer om alle gezichtsharen gelijkmatig te bedekken.
- Bereid, indien nodig, meer product voor.



- Knijp een lijn uit de kleurbasistube in de mengbak.



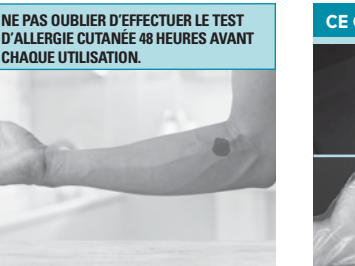
- **BELANGRIJK!** Start de timer NADAT het product is aangebracht.
- **NIET SCHATTEN!** Time nauwkeurig om de geselecteerde kleurnuance te verkrijgen. Bij langer dan 5 minuten wordt de haarkleur donkerder dan verwacht.



- Knijp een gelijke hoeveelheid kleurontwikkelaar in de mengbak (verhouding 1: 1).



- Spoel het product er onder de douche uit totdat het water geen kleur meer bevat.
- Breng shampoo aan, werk het op tot het goed schuimt en spoel uit. Geen hard stuk zeep gebruiken.



VEUILLEZ CONSULTER LES CONSIGNES RELATIVES AU TEST D'ALLERGIE.



- Mélanger le produit à l'aide de L'EXTRÉMITÉ PLASTIQUE du pinceau jusqu'à ce qu'il soit homogène. NE PAS MÉLANGER AVEC L'EXTRÉMITÉ DE LA BROsse.
- Nettoyer le manche de la brosse et replacer les capuchons pour éviter l'exposition à l'air.



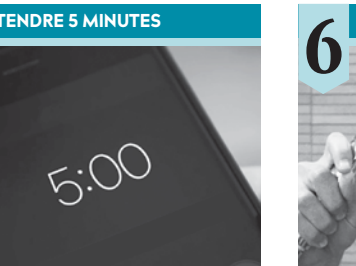
- Une minuterie, une vieille serviette ou un T-shirt et un shampoing (de préférence pour les cheveux colorés).
- Porter des gants avant l'étape 1.
- Protéger les vêtements et les surfaces.



- Pour de meilleurs résultats, appliquer sur la barbe sèche et non lavée du visage.
- À l'aide de la brosse, appliquer rapidement le mélange sur la barbe. Ne pas masser le produit à l'aide des mains.
- Commencer l'application là où la barbe est plus grise. Brosser doucement de haut en bas pour couvrir uniformément toute la pilosité faciale.
- Préparer le produit en plus grande quantité au besoin.



- Presser une ligne du tube de couleur de base dans le plateau de mélange.



- **IMPORTANT!** Démarrer la minuterie APRÈS que l'application soit terminée.
- **NE PAS DEVINER!** Chronométrer avec précision pour obtenir le résultat de teinte souhaité. Dépasser 5 minutes rendra la couleur des cheveux plus sombre que prévu.



- Pressez une quantité égale de révélateur de couleur dans le plateau de mélange (rapport 1:1).



- Sous la douche, rincer soigneusement le produit jusqu'à ce que l'eau soit claire.
- Appliquer le shampoing, bien faire mousser et rincer. Ne pas utiliser de savon en pain.