

IMPORTANTE: LEIA E SIGA AS PRECAUÇÕES E INSTRUÇÕES DE TESTE DE ALERGIA DA PELE ANTES DE USAR ESTE PRODUTO.

TESTE DE ALERGIA DA PELE

VOCÊ DEVE REALIZAR ESTE TESTE DE ALERGIA DA PELE 48 HORAS ANTES DE CADA USO, MESMO SE JÁ USOU ESTE OU OUTRO PRODUTO DE COLORAÇÃO DE CABELO SEM REAÇÃO ADVERSA. O TESTE DE ALERGIA DA PELE É A MELHOR MANEIRA DE DESCOBRIR SE VOCÊ É ALÉRGICO OU SE ESTÁ DESENVOLVENDO SENSIBILIDADE À COLORAÇÕES DE CABELO. ATENÇÃO: ESTE TESTE NÃO É GARANTIA PARA EVITAR REAÇÕES FUTURAS.

▲ Reações alérgicas (prurido, irritação, queimação, vermelhidão, inchaço ou erupções) à colorações permanentes de cabelo, incluindo este produto, podem ocorrer e, em casos raros, podem ser graves. Se você já teve algum destes sintomas ao usar este produto, **PARE** de usar produtos para colorir o cabelo até consultar um médico, pois esses são sinais de que você pode ter desenvolvido alergia.

COMO TESTAR:

1. LAVE A ÁREA DE TESTE

Lave uma pequena área do antebraço, na dobra interna do cotovelo. Seque bem.

2. MISTURE E APLIQUE O PRODUTO

Abra as tampas dos tubos de base colorante e do ativador de cor. Misture partes pequenas e iguais do Ativador de Cores e da Base Colorante na bandeja com a ponta do cabo de plástico do pincel (o lado sem cerdas). Feche bem os dois tubos. Aplique uma camada fina (tamanho de uma moeda) na área de teste e deixe secar.

3. NÃO LAVE OU CUBRA A ÁREA DE TESTE POR 48 HORAS

Examine a área de teste periodicamente durante as próximas 48 horas. Se você não tiver reação, prossiga com a coloração. **Se, a qualquer momento, você tiver reações** como prurido, irritação, queimação, vermelhidão, inchaço ou erupções, dentro ou ao redor da área de teste — **NÃO COLORIR O CABELO.**

EM CASO DE REAÇÃO DURANTE OU APÓS COLORIR O CABELO, enxágue e lave imediatamente. **Interrompa o uso.** Se tiver dificuldade em respirar, aperto no peito e/ou urticária ou inchaço em qualquer lugar do corpo, **procure assistência médica imediatamente.**

AVISOS DE SEGURANÇA

Se você já teve alguma reação alérgica após o uso de um produto para coloração de cabelo, não use este ou qualquer outro produto para coloração de cabelo.

▲ **COLORAÇÕES DE CABELO PODEM CAUSAR REAÇÕES ALÉRGICAS GRAVES. LEIA E SIGA AS INSTRUÇÕES.**

ESTE PRODUTO NÃO É RECOMENDADO PARA PESSOAS COM MENOS DE 16 ANOS. TATUAGENS TEMPORÁRIAS DE "HENNA NEGRA" PODEM AUMENTAR SEU RISCO DE ALERGIA. ANTES DE USAR ESTE PRODUTO, DEVE-SE REALIZAR UM TESTE DE ALERGIA DA PELE DE 48 HORAS.

NÃO COLORIR O CABELO SE:

• Você estiver com a pele do rosto irritada, sensível ou com algum tipo de lesão. • Você já teve reação alérgica depois de pintar o cabelo. • Você já teve reação alérgica a uma tatuagem temporária de "henna negra" no passado.

EVITE CONTATO COM OS OLHOS. ENXAGUAR IMEDIATAMENTE SE O PRODUTO ENTRAR EM CONTATO COM OS OLHOS. NÃO UTILIZE EM CÍLIOS OU SOBRANCELHAS. USE AS LUVAS FORNECIDAS. LEIA E SIGA AS INSTRUÇÕES.

Em casos raros, o uso de coloração de cabelo tem sido associado à despigmentação da pele (manchas brancas, perda de cor da pele ou uma condição chamada vitiligo), que pode ser temporária ou permanente. **SE VOCÊ NOTAR QUALQUER DESPIGMENTAÇÃO NA PELE, INTERROMPA O USO IMEDIATAMENTE.** Não use qualquer produto de coloração para cabelos se você tem problemas de despigmentação da pele ou se tiver um histórico familiar de problemas de despigmentação da pele.

LEMBRE-SE DE REALIZAR O TESTE DE ALERGIA DA PELE 48 HORAS ANTES DE CADA USO, MESMO QUE VOCÊ TENHA USADO ANTERIORMENTE ESTE OU OUTROS PRODUTOS PARA COLORAÇÃO CAPILAR. POR ESTE MOTIVO, COMPRE O PRODUTO 2 DIAS ANTES DO DIA DE QUE VOCÊ PLANEJA USAR-LO.

CUIDADO: ESTE PRODUTO CONTÉM INGREDIENTES QUE PODEM CAUSAR IRRITAÇÃO NA PELE EM CERTOS INDIVÍDUOS E UM TESTE PRELIMINAR DE ALERGIA DA PELE DE 48 HORAS (VEJA ACIMA) DEVE SER FEITO ANTES DO USO. ESTE PRODUTO NÃO DEVE SER UTILIZADO EM CÍLIOS E SOBRANCELHAS - ISTO PODE CAUSAR CEGUEIRA. MANTENHA FORA DO ALCANCE DE CRIANÇAS.

• Não use nos pelos do corpo. • Evite contato prolongado com a pele. • Remova as lentes de contato antes de aplicar a coloração de cabelo. • Guarde a embalagem vazia por alguns dias, caso você tenha alguma reação. • Não use se o seu cabelo tiver sido colorido com henna. • Aguarde pelo menos 14 dias após ter feito clareamento, relaxamento ou permanente antes de colorir. • Remova todos os objetos metálicos do cabelo antes de aplicar e mantenha-os afastados durante a coloração. • Não use pente de metal. • Mantenha longe do calor ou da luz. • Não misture este produto com nenhum outro produto.

JUST FOR MEN
GRECIN 5
BARBA E BIGODE

INSTRUÇÕES RÁPIDAS

VISITE GRECIN.COM.BR PARA VÍDEOS E PERGUNTAS MAIS FREQUENTES.

LEMBRE-SE DE REALIZAR O TESTE DE ALERGIA DA PELE 48 HORAS ANTES DE CADA USO.



VEJA NO VERSO AS INSTRUÇÕES DO TESTE DE ALERGIA.

O QUE VOCÊ VAI PRECISAR



- Um cronômetro, uma toalha ou camiseta velha e shampoo (de preferência para cabelos coloridos).
- Coloque as luvas antes do passo 1.
- Proteja roupas e superfícies.

1 APLIQUE A BASE COLORANTE NA BANDEJA



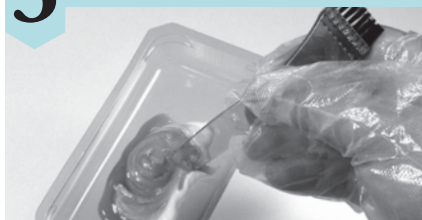
- Aplique uma linha da base colorante dentro da bandeja de mistura.

2 APLIQUE O ATIVADOR NA BANDEJA



- Aplique uma linha de mesmo comprimento do ativador de cores na bandeja de mistura (proporção de mistura 1: 1).

3 MISTURE COM O CABO DO PINCEL



- Misture o produto com o final da haste de plástico do pincel até ficar bem misturado. **NÃO MISTURE COM AS CERDAS DO PINCEL.**
- Limpe o cabo do pincel e recoloque as tampas das bisnagas para evitar a exposição ao ar.

4 APLICAR NOS PELOS SECOS



- Para obter melhores resultados, aplique nos pelos faciais secos e não lavados.
- Use o pincel para aplicar rapidamente a mistura nos pelos faciais. Não massageie o produto com as mãos.
- Inicie a aplicação onde o pelo é mais grisalho. Pincele para cima e para baixo suavemente para cobrir uniformemente todos os pelos faciais.
- Prepare mais produto conforme necessário.

5 ESPERE 5 MINUTOS



- **IMPORTANTE!** Iniciar o cronômetro APÓS a aplicação ser concluída.
- **NÃO ADIVINHE!** Cronometre o tempo precisamente para obter o resultado de tonalidade selecionado. Deixar mais de 5 minutos tornará a cor do cabelo mais escura do que o previsto.

6 ENXAGUAR E LAVAR COM SHAMPOO



- No chuveiro, enxágue o produto cuidadosamente até que a água escorra totalmente limpa.
- Aplique o shampoo neutro, espume bem e enxágue. Não use sabonete em barra.