

WICHTIG: LESEN UND BEFOLGEN SIE DIE ALLERGIE PATCH (WARN)-TEST ANWEISUNGEN SOWIE DIE WARNHINWEISE, BEVOR SIE DIESES ERZEUGNIS VERWENDEN.

Führen Sie einen einfachen HAUTALLERGIE-TEST 48 Stunden vor JEDER Anwendung durch. SELBST WENN SIE DIESES ODER EIN ANDERES HAARFÄRBEMITTEL BEREITS OHNE UNGEWÜNSCHTE NEBENWIRKUNG BENUTZT HABEN.

HAUT ALLERGIE PATCH (WARN)-TEST

Allergische Reaktionen (Juckreiz, Brennen, Rötung) auf Haarfärbemittel, einschließlich Just For Men, können auftreten und in seltenen Fällen schwerwiegende Folgen haben. Eine Reaktion kann auch dann auftreten, wenn Sie bei früheren Anwendungen keinerlei Reaktion hatten. Diesen Hauttest müssen Sie 48 Stunden vor ABSOLUT JEDER Anwendung in der Innenbeuge Ihres Ellbogens durchführen, um das Risiko einer allergischen Reaktion zu minimieren (Es handelt sich hierbei um einen Allergietest und nicht um einen Farbttest).

Bitte beachten Sie, dass es selbst nach Durchführung eines Allergie-Patchtests zu einer allergischen Reaktion kommen kann, wenn Sie Ihr Haar färben. Der Patchtest ist keine Garantie dafür, dass in Zukunft keine allergischen Reaktionen auftreten.

1. TESTBEREICH WASCHEN

Waschen Sie mit milder Seife und Wasser einen münzgroßen Bereich an der Innenbeuge Ihres Ellbogens. Trocken tupfen.

2. AUFTRAGEN DER COLOR BASIS

Verwenden Sie einen Wattebausch oder ein Tuch, um eine kleine Menge des Produkts aus der Tube mit der Color Basis auf den Testbereich aufzutragen.

3. WASCHEN SIE DEN TESTBEREICH NICHT

Warten Sie 48 Stunden, ausgenommen Sie sehen eine Rötung oder empfinden ein Brennen oder irgendeine andere Irritation. Wenn eines dieser Symptome auftritt, waschen Sie den Bereich unverzüglich, decken Sie ihn nicht ab und verwenden Sie auf keinen Fall Just For Men oder irgendein anderes Haarfärbemittel. Wenn Sie im Testbereich innerhalb von 48 Stunden keine Reaktion haben, können Sie mit der Anwendung von Just For Men fortfahren. Wenn irgendeine allergische Reaktion auftritt, bitten wir um Einsendung der unteren Verpackungsglasche mit der Chargennummer an:

Combe Pharma

Zweigniederlassung Deutschland

Sophienstraße 22

D-76530 Baden-Baden

Bitte nennen Sie uns Ihren Namen und

Anschrift und legen Sie den

Kaufbeleg bei, damit wir Ihnen den

Kaufpreis erstatten können.

WARNHINWEISE

Kann eine allergische Reaktionen auslösen. Übermäßigen Kontakt mit der Haut vermeiden. Kontakt mit Augen vermeiden. Unverzüglich ausspülen, wenn Entwickler, Color Basis oder Mischung in Berührung mit den Augen kommt. Nicht verwenden zur Färbung von Augenbrauen oder Wimpern. Nach Anwendung Haare gründlich ausspülen. Die mitgelieferten Handschuhe verwenden. Unzugänglich für Kinder aufbewahren.

Wichtig: Haarfärbemittel können allergische Reaktionen verursachen, die in seltenen Fällen schwerwiegende Auswirkungen haben können. Tattoos können Ihr Allergierisiko erhöhen. Zur Minimierung dieses Risikos befolgen Sie die nachstehenden Hinweise:

SICHERHEITSHINWEISE

1. VERWENDEN SIE DAS PRODUKT KEINESFALLS, WENN

• Sie bereits allergisch auf Haarfärbeprodukte reagiert haben

• Ihre Kopfhaut empfindlich, gereizt oder geschädigt ist

2. MACHEN SIE IMMER 48 STUNDEN VOR JEDER ANWENDUNG EINEN HAUTALLERGIE-TEST, auch wenn Sie früher bereits Haarfärbemittel verwendet haben.

3. WENN WÄHREND DER FÄRBUNG FOLGENDE ANZEICHEN AUFTRETEN:

• Stechen oder Brennen und/oder Hautausschlag unverzüglich ausspülen und Anwendung abbrechen, da es sich hier um Anzeichen einer schlimmeren Reaktion handeln könnte. Färben Sie Ihr Haar NICHT erneut.

• sich rasch ausbreitender Hautausschlag, Schwindelgefühl oder Schwäche, Kurzatmigkeit und/oder geschwollene Augen/Gesicht: unverzüglich ausspülen und SOFORT ÄRZTLICHE HILFE IN ANSPRUCH NEHMEN.

4. WENN SIE NACH EINER HAARFÄRBUNG ODER IN DEN DARAUFGOLGENDEN TAGEN Probleme haben wie Juckreiz oder Ausschlag auf der Haut bzw. der Kopfhaut, Augen-/Gesicht: unverzüglich, Blasen und/oder Haut- bzw. Kopfhaut-Absonderungen - SOFORT ÄRZTLICHE HILFE IN ANSPRUCH NEHMEN.

5. NICHT ANWENDEN BEI HAUTPIGMENTSTÖRUNGEN wie z.B. im Falle weißer Flecken am Körper (als Vitiligo bekannt) oder wenn in Ihrer Familie Hautpigmentstörungen vorkommen, da eine allergische Reaktion oder Hautreizung zu Pigmentverlust führen kann.

VORSICHTSMASSNAHMEN

• Dieses Produkt beinhaltet Stoffe, die schwerwiegende Augenreizungen und möglicherweise dauerhafte Augenschäden verursachen können. Wenn Entwickler, Color Basis oder die Mischung in Ihr Auge gerät, unverzüglich mit viel lauwarmem Wasser ausspülen und ärztliche Hilfe in Anspruch nehmen.

• Wenn Sie während der Anwendung Kontaktlinsen tragen müssen und das Produkt in Ihr Auge gerät, zunächst Kontaktlinsen heraus nehmen, sofort mit viel lauwarmem Wasser ausspülen und ärztliche Hilfe in Anspruch nehmen.

• Produkt ist nicht zur inneren Anwendung bestimmt.

• Nicht verwenden, wenn Ihr Haar mit Henna gefärbt ist.

• Wenn Ihr Haar mit Metallhaarfarben gefärbt wurde, beim Hersteller nachfragen.

• Entwickler wärme- und lichtgeschützt aufbewahren. Die Farbe nicht mit anderen Produkten mischen. Unverbrauchte Menge nicht aufbewahren. Die Produktmischung nicht in einer verschlossenen Flasche lassen, da diese sich ausdehnen und platzen kann.

• Produkt ist nicht für die Anwendung bei Kindern bestimmt.

• Die leere Packung einige Tage aufheben, für den Fall, dass eine allergische Reaktion auftritt.

• Im Fall einer allergischen Reaktion Kontakt mit dem Hersteller und/oder der zuständigen Behörde aufnehmen.

FRAGEN, DIE MÄNNER STELLEN

1. **Bleibt die Farbe länger erhalten, wenn ich sie länger als 5 Minuten im Haar lasse? Auf gar keinen Fall. Die Farbe könnte zu dunkel werden!**

2. **Muss ich nach der Anwendung wirklich das Erzeugnis ausspülen und das Haar shampooen?**

Ja! Wenn Sie das nicht tun, bleiben Rückstände auf der Haut, die zu Irritationen führen können.

3. **Wann sollte ich das Produkt anwenden? Wann immer Sie möchten. Viele Männer verwenden es gern kurz vor dem Duschen. Aber denken Sie bitte daran, es auf trockenem Haar anzuwenden.**

4. **Für wie viele Anwendungen reicht die Packung?**

In der Regel bis zu 3 Anwendungen. Allerdings können es 4 oder 5 Anwendungen für kleine Bereiche oder 1 komplette Anwendung für einen Vollbart, Schnurrbart und Koteletten sein. Just For Men bleibt 2 Monate haltbar nach dem ersten Öffnen der Tuben.

5. **Was passiert, wenn ich ein Haarfärbeprodukt einer anderen Marke auf meinem Kopfhaut verwende?**

Es kann dann passieren, dass Sie kein übereinstimmendes Farbergebnis erzielen. Um eine optimale Farbe zu erhalten, sollten Sie das passende Just For Men® Pflege-Tönungs-Shampoo Ihrer Haarfarbe verwenden.

6. **Kann ich dieses Gel für mein Kopfhaut verwenden?**

Nicht empfehlenswert. Diese Formulierung wurde speziell für kleinere Haarbereiche konzipiert, die häufig farbresistent sind, einschließlich Koteletten.

7. **Wie häufig wende ich das Produkt an?**

Das variiert und hängt davon ab, wie schnell (und wie viel) Grau nachwächst. Wir empfehlen, dass Sie nicht öfter als einmal pro Woche erneut anwenden, wenn Grau nachwächst.

WICHTIG: LESEN UND BEFOLGEN SIE DIE ALLERGIE PATCH (WARN)-TEST ANWEISUNGEN SOWIE DIE WARNHINWEISE, BEVOR SIE DIESES ERZEUGNIS VERWENDEN.



DAS BENÖTIGEN SIE:

- HANDSCHUHE
- COLOR BASIS TUBE
- COLOR ENTWICKLER TUBE
- TIMER, WECKER ODER UHR
- ALTE HANDTÜCHER ODER HEMDEN (ZUM SCHUTZ DER HAUT, KLEIDUNG UND MÖBEL)
- FEUCHE PAPIERTÜCHER (ZUM ABWISCHEN DER HAUT, WENN FARBE AUF DIE HAUT KOMMT)
- BEIGEFÜGTE BÜRSTE
- MILDES SHAMPOO

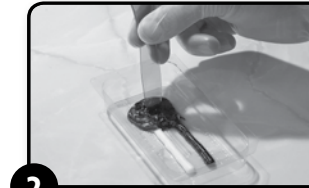
VORBEREITUNG



1. Handschuhe anziehen, einen Strang aus der Color Basis Tube auf eine Seite der erhöhten Linie der Schale herausdrücken.

2. Dieselbe Menge Color Entwickler in die Schale auf die andere Seite der erhöhten Linie geben.

(ACHTUNG: Vermeiden Sie den Kontakt der Mischung mit Kleidung und anderen porösen Oberflächen; die Flecken könnten von Dauer sein. Schützen Sie Kleidung und Oberflächen mit alten Handtüchern oder Hemden. Flecken sofort mit Wasser und Seife auswaschen. Im Falle hartnäckiger Flecken auf der Haut, Tagescreme (Cold Cream) oder Wasserstoff-Peroxid verwenden.)



2. Produkt mit dem Kunststoffende der Bürste gründlich bis zur vollständigen Vermengung mischen.

3. Tubenöffnungen abwischen (um Flecken zu vermeiden). Verschlüsse wieder aufsetzen, um Kontakt mit Sauerstoff zu vermeiden.

(ACHTUNG: Wenn das Produkt einmal gemischt ist, sofort verwenden und nicht benötigte Menge entsorgen. Je nachdem, wie groß der Bereich des grauen Haars ist, kann eine zweite Anwendung erforderlich sein, um das Grau komplett abzudecken.)

ANWENDUNG



1. **WICHTIG: Das Gesicht nach der Anwendung waschen, nicht davor.** Zügig anwenden. Bürste verwenden, um die Mischung auf das TROCKENE Haar aufzutragen. Das Produkt NICHT mit den Fingern einmassieren.

2. Sanft nach oben und unten bürsten, um das ganze Haar gleichmäßig zu bedecken. Eine größere Produktmenge vorbereiten als benötigt.

(Ungemischtes Produkt für die nächste Anwendung aufheben, allerdings nach 2 Monaten nicht mehr verwenden, um eine optimale Wirkung zu gewährleisten.)



2. **WICHTIG:** Überwachen Sie mittels TIMER, WECKER oder UHR sorgfältig die Zeit nach der abgeschlossenen Anwendung. Nur 5 MINUTEN oder etwas weniger zu warten verhindert, dass die Farbe zu dunkel wird.

3. Während der Wartezeit die Bürste, Schale und Handschuhe zur Vorbereitung für die nächste Anwendung gründlich ausspülen und Rückstände entfernen.



3. Produkt vom Gesichtshaar mit warmem Wasser unter der Dusche so lange abwaschen, bis das Wasser klar ist.

4. Spülen Sie das Erzeugnis am besten unter der Dusche aus, auch wenn Sie nur einen kleinen Teil Ihres Haars färben. Hierfür empfehlen wir speziell für gefärbtes Haar entwickelte Shampoos: diese tragen dazu bei, dass die Farbe frisch und natürlich erscheint. Verwenden Sie keine Seifenstücke.

5. Wie üblich mit dem Handtuch trocknen.

Denken Sie daran, den Hautallergietest 48 Stunden vor jeder Anwendung durchzuführen

Info-Service: www.combe-pharma.de info@combe-pharma.de

IMPORTANT : AVANT D'UTILISER CE PRODUIT, LIRE ET SUIVRE LES DIRECTIVES DE L'ESSAI DE SENSIBILITÉ ET LES MISES EN GARDE

VOUS DEVEZ EFFECTUER L'ESSAI DE SENSIBILITÉ 48 HEURES AVANT CHAQUE APPLICATION

MÊME SI VOUS AVEZ DÉJÀ UTILISÉ CE PRODUIT OU TOUT AUTRE COLORANT CAPILLAIRE SANS AVOIR EU DE RÉACTION

ESSAI DE SENSIBILITÉ

- Des réactions allergiques (démangeaisons, sensations de brûlures, rougeurs, enflures, lésions, éruptions ou irritations) à certains colorants capillaires permanents, y compris ce produit, peuvent survenir et, dans de rares cas, être graves. Si vous avez déjà éprouvé l'un de ces symptômes lors de l'utilisation de ce produit, cessez l'usage de colorants capillaires et consultez un médecin, car ces signes indiquent que vous avez possiblement développé une allergie.
- Vous devez faire cet essai de sensibilité 48 heures avant CHAQUE application afin de réduire le risque de réaction allergique.** Ce test n'est pas une garantie pour éviter toute réaction allergique future.
- Pour certains utilisateurs, l'usage fréquent de colorants capillaires peut augmenter le risque d'une réaction allergique.
- Pour certains utilisateurs, l'usage fréquent de colorants capillaires peut augmenter le risque d'une réaction allergique.
- Ce test s'avère une précaution importante. Cependant, soyez avisé que même si l'essai de sensibilité est effectué avec succès, une réaction allergique pourrait tout de même survenir lorsque vous utilisez ce produit.

1. NETTOYEZ LA SURFACE DE PEAU À TESTER.

Avec de l'eau et un savon doux, nettoyez une surface de peau de la grosseur d'une pièce de monnaie dans le pli du coude. Séchez la surface.

2. APPLIQUEZ LE PRODUIT.

- Dévissez les bouchons des tubes de lotion oxydante et de base colorante.
- Mélangez en parts égales une petite quantité de base colorante et de lotion oxydante dans le plateau avec le bout en plastique de la brosse.
- Refermez bien les deux tubes.
- Appliquez le mélange à l'aide d'un tampon d'ouate ou d'un coton-tige sur la surface de peau à tester de la grosseur d'une pièce de 25 ¢ dans le pli du coude. Laissez sécher.

- 3. NE LAVEZ PAS ET NE COUVREZ PAS LA SURFACE TESTÉE PENDANT 48 HEURES.** Surveillez la surface testée pendant les 48 prochaines heures. Si après 48 heures, la surface testée non lavée ne subit aucune réaction allergique, vous pouvez procéder à l'application de ce produit.
- 4. QUOI FAIRE SI VOUS AVEZ UNE RÉACTION DURANT L'APPLICATION DU COLORANT OU DANS LES 48 HEURES SUIVANT CELLE-CI.** SI DURANT LA COLORATION, VOUS ÉProuVEZ L'UN DES SYMPTÔMES SUIVANTS :

- Any stinging, burning and/or rash, shampoo out immediately and discontinue use as this may be an indication of a more serious reaction. DO NOT colour your hair again before seeking medical advice.
- Rapidly spreading skin rash, dizziness, faintness, difficulty breathing, shortness of breath, tightness of chest, hives or swelling to eyes/face, blistering of skin or scalp weeping – SEEK IMMEDIATE MEDICAL ATTENTION.

IF AFTER COLOURING OR ON THE FOLLOWING DAYS YOU EXPERIENCE: problems such as skin itching, skin rash, swelling to eyes/face, blistering, skin or scalp weeping – SEEK IMMEDIATE MEDICAL ATTENTION.

- Si vous avez déjà eu une réaction allergique après avoir utilisé un colorant capillaire, n'utilisez pas ce produit ni tout autre colorant capillaire.
- Faites l'essai de sensibilité 48 heures avant chaque application.

- Les tatouages noirs temporaires au henné peuvent augmenter le risque d'une réaction allergique.

- Avant d'utiliser le produit, assurez-vous que la peau là où le produit doit être utilisé ne présente pas d'irritations, de coupures, d'éraflures ou toute autre condition anormale. Si c'est le cas, attendez que la situation soit rétablie avant d'utiliser ce produit ou tout autre colorant permanent. Si une réaction allergique devait survenir au moment de la coloration, soit une sensation de picotement, de brûlure ou une éruption cutanée, lavez-vous immédiatement avec un shampooing et cessez l'emploi.

- Si possible, retirez vos verres de contact avant l'application.
- Si la solution coulait dans les yeux, rincez immédiatement et abondamment à l'eau froide. Si l'irritation persiste, consultez un médecin.

CONSERVEZ TOUS LES COLORANTS POUR CHEVEUX HORS DE LA PORTÉE DES ENFANTS. NE PAS INGÉRER.

Combe Incorporated, International Haircolour Specialists 1101 Westchester Avenue, White Plains, NY 10604

Combe Incorporated
International Haircolour Specialists
1101 Westchester Avenue, White Plains, NY 10604

FOIRE AUX QUESTIONS

1. Est-il vraiment nécessaire d'effectuer l'essai de sensibilité avant chaque application?

Oui! Faites toujours l'essai de sensibilité 48 heures avant chaque application.

2. Est-il vraiment nécessaire de rincer et de faire un shampooing après l'application?

Oui! Sinon, les résidus pourraient provoquer une irritation cutanée.

3. Quand dois-je faire l'application?

Quand cela vous convient le mieux. Seulement, ne vous lavez pas et ne prenez pas de douche avant l'application.

4. Me faut-il un shampooing spécial?

Quoique vous puissiez utiliser tout shampooing doux, un shampooing pour cheveux colorés sera plus efficace pour maintenir l'éclat naturel de la couleur. N'utilisez pas de savon en pain.

5. Et si j'ai utilisé des produits pour décolorer la peau ou des produits dépilatoires?

Dans ce cas, il vous faudra attendre deux semaines avant d'utiliser Just For Men.®

6. Combien d'applications y a-t-il par emballage?

Habituellement, environ 3 applications. Vous pouvez cependant obtenir jusqu'à 4 ou 5 applications si la région à colorer n'est pas trop grande ou 1 application complète pour barbe, moustache et favoris. La formule du gel Just For Men® demeure efficace pendant les trois mois suivant l'ouverture du tube.

7. Qu'en est-il du soleil et de la baignade?

Le soleil trop fort ou l'eau contenant trop de chlore peuvent avoir un effet sur la couleur. Il faut donc les éviter le plus possible.

IMPORTANT: AVANT D'UTILISER CE PRODUIT, LIRE ET SUIVRE LES DIRECTIVES DE L'ESSAI DE SENSIBILITÉ ET LES MISES EN GARDE DE CE FEUILLET



CE DONT VOUS AUREZ BESOIN

- MINUTERIE, HORLOGE OU MONTRE
- VIEILLE CHEMISE (POUR VOUS PROTÉGER CONTRE LES TACHES)
- VIEILLES SERVIETTES (POUR COUVRIR LES COMPTOIRS AFIN DE LES PROTÉGER CONTRE LES TACHES)
- ESSUIE-TOUT HUMIDE (POUR ESSUYER LA PEAU SI LA SOLUTION Y COULAIT)
- SHAMPOOING (DE PRÉFÉRENCE UN SHAMPOOING POUR CHEVEUX COLORÉS)

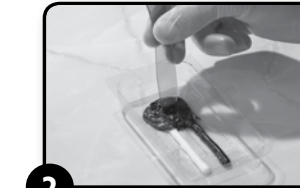
PRÉPARATION



1. Enfilez les gants. Comprimez le tube de base colorante et tracez une ligne du produit dans le fond du bac, d'un côté de la ligne en relief.

2. Comprimez une quantité égale de lotion oxydante de l'autre côté de la ligne en relief.

(NOTE : Évitez d'éclabousser le mélange sur les vêtements et autres surfaces poreuses, car ils pourraient rester tachés. Protégez les vêtements et les surfaces avec de vieilles serviettes ou une vieille chemise. Lavez les gouttelettes immédiatement avec de l'eau et du savon. Pour les taches tenaces sur la peau, utilisez du cold-cream ou du peroxyde.)



2. Pour de meilleurs résultats, mélangez le produit avec le bout en plastique de la brosse, jusqu'à ce qu'il soit homogène. **Ne mélangez pas le produit avec la brosse**, car du produit non mélangé pourrait demeurer pris dans les filaments.

3. Essuyez l'embout des tubes (pour éviter les taches). Remplacez les bouchons pour éviter d'exposer le produit à l'air.

(NOTE : Utilisez le gel dès qu'il est mélangé et jetez tout produit inutilisé. Selon la quantité de poils gris, il se pourrait que vous ayez besoin de faire une deuxième application pour couvrir entièrement le gris.)

APPLICATION

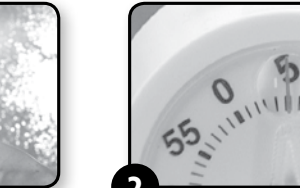


1. **IMPORTANT: Lavez votre visage après l'application et non avant.**

2. Avec la brosse, appliquez rapidement le gel à des poils SECS. NE FAITES PAS pénétrer en massant avec vos mains.

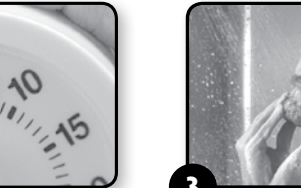
3. Commencez l'application où les poils sont plus gris, brossez de haut en bas **délicatement** pour bien couvrir tous les poils. Préparez d'autre produit au besoin.

(NOTE: Conservez le produit non mélangé pour utilisation ultérieure. Pour assurer une meilleure efficacité, utilisez le produit dans les trois mois suivant l'ouverture.)



2. **IMPORTANT :** Utilisez une MINUTERIE, une HORLOGE ou une MONTRE et commencez à vous minuter soigneusement dès que l'application est terminée. Si vous n'attendez que 5 MINUTES ou moins, vos poils ne seront pas trop foncés.

3. Pendant que vous attendez, rincez la brosse, le bac et les gants à fond, afin qu'ils soient prêts pour la prochaine fois.



3. Faites toujours les étapes du rinçage et du shampooing sous la douche même si vous ne colorez qu'une petite section afin de vous assurer d'enlever tout le produit.

4. Rincez à l'eau tempérée jusqu'à ce que l'eau soit claire.

5. Ensuite, lavez à fond vos poils de visage avec un shampooing. N'utilisez pas de savon en pain

6. Nous vous conseillons d'utiliser un shampooing spécialement conçu pour cheveux colorés pour maintenir l'éclat naturel de la couleur.

N'oubliez pas d'effectuer l'essai de sensibilité 48 heures avant chaque application.

Si vous avez des questions, composez le 1-800-431-2610, du lundi au vendredi, entre 9 h et 17 h (HNE). Pour nous envoyer un courriel, visitez notre site Web au www.justformen.com.